

# Kvalitetsindex

Standard, handläggare

Utslussen Behandlingshem

Rapport 2018-02-14



Tingsgatan 2A, 827 32 Ljusdal • 0651-160 40 • Fax: 0651-71 19 80 • info@ssil.se • www.ssil.se

## **Innehåll**

### **SSIL Kvalitetsindex**

- Strategi och metod
- Antal intervjuer, medelbetyg totalt samt på respektive fråga och antal bortfall
- Genomförda intervjuer

## Strategi och metod

SSIL har arbetat med kvalitetsenkäter/intervjuer sedan 1999. På uppdrag av verksamheter har vi intervjuat ansvariga placerare med syfte att fånga upp synpunkter, erfarenheter och bedömningar av verksamheter.

Data och information samlas in genom telefonintervjuer med ansvarig placerare.

Ansvarig placerare, respondent, får svara på ett förutbestämt och enhetligt frågeformulär/enkät. Frågornas formulering redovisas i nästa avsnitt. Frågeformulär med beskrivning finns också att hämta på vår hemsida eller kan beställas direkt från oss.

Alla aktuella/pågående placeringar under den senaste 12-månaders perioden utgör underlaget för att genomföra intervjuerna. Det eventuella bortfall som blir orsakas av att ansvarig placerare har slutat eller bytt jobb och en ny person kanske inte har blivit tillräckligt insatt i placeringen för att kunna svara på frågorna vid intervjutillfället.

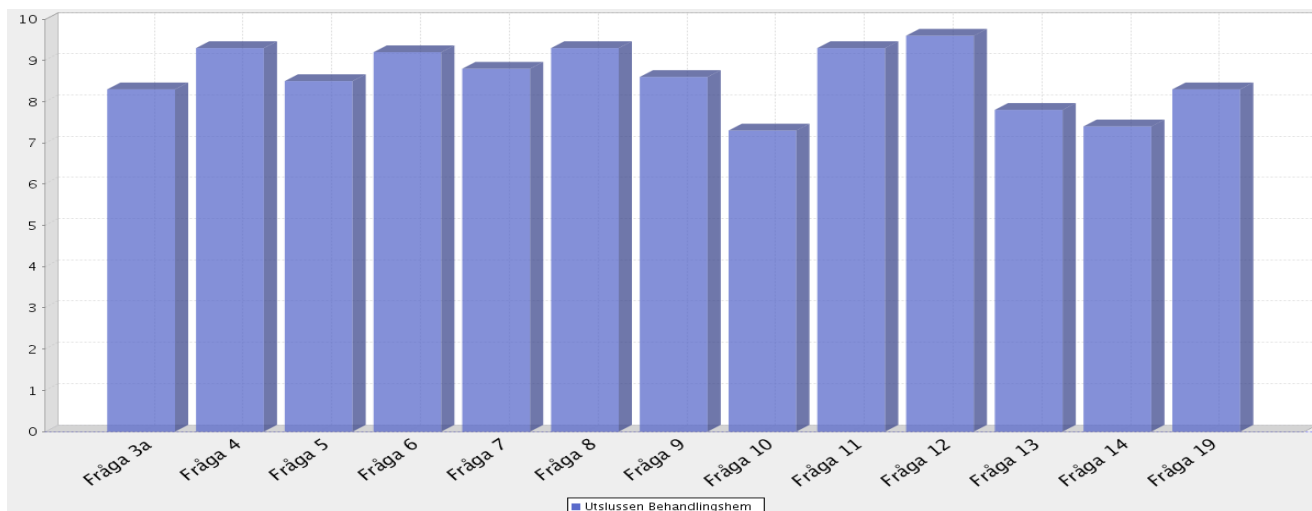
Genomförda intervjuer rapporteras löpande (om kund så önskar). När samtliga intervjuer har genomförts sammanställs hela rapporten. Till den bifogas en separat rapport med uppgifter om ev. bortfall.

Varje månad uppdateras jämförelsetalen.

SSIL

## Utslussen Behandlingshem

### Medelbetyg totalt samt på respektive fråga



### Aktuell verksamhet

Medelbetygen bygger på intervjuer genomförda:

2017-02-13 - 2018-02-13

Antal intervjuer:

8

Medelbetyg för samtliga frågor (av 10 möjliga):

8.6

Antal bortfall:

3

Fråga 3a. Information om verksamheten	8.3
Fråga 4. Mottagande och introduktion	9.3
Fråga 5. Verksamhetens arbete kring genomförandeplanen	8.5
Fråga 6. Verksamhetens omvårdnadsinsatser	9.2
Fråga 7. Verksamhetens arbete med att motivera klienten	8.8
Fråga 8. Social kontroll	9.3
Fråga 9. Arbete och studier	8.6
Fråga 10. Fritidsaktiviteter	7.3
Fråga 11. Nätverksarbete	9.3
Fråga 12. Uppföljning och rapportering kring klienten	9.6
Fråga 13. Utslussning	7.8
Fråga 14. Placeringens lämplighet	7.4
Fråga 19. Helhetsbedömning	8.3

Intervjuad

Lycksele kommun

C 127227 M 387693

PC 1705180 S 2

Intervjudatum 2018-02-12

**Kommentar om intervjun:**

**1. Är aktuell placering pågående i verksamheten just nu?**

Ja placeringen påbörjades i november 2017.

**2. Vilken typ av placering gäller det (familj, vuxen, barn, par, förälder och barn, akutplacering, behandling, utredning, vård etc.)?**

Det är en SoL-placering ungdom.

**3a. Om Du fick betygsätta den information som ni fick om verksamheten, innan ert beslut om placering, vilket betyg mellan 1 och 10 skulle Du då sätta, där 1 = mycket dåligt och 10 = bästa tänkbara?**

Betyg

Jag kan inte betygsätta informationen som gavs innan placering då jag övertagit ärendet.

**3b. Hur fick du kännedom om verksamheten (placeringservice, kollega, broschyr, utskick etc.)?**

Jag tror det var via internet jag fick kännedom om verksamheten från början.

**4. Om Du fick betygsätta mottagande och introduktion av er klient, vilket betyg mellan 1 och 10 skulle Du då sätta, där 1 = mycket dåligt och 10 = bästa tänkbara?**

Betyg

Jag var inte med vid mottagandet, kan inte betygsätta det.

## Utslussen Behandlingshem

**5. Om Du fick betygsätta verksamhetens arbete kring klientens genomförandeplan (upprättande, revideringar, arbetet enligt denna plan etc.), vilket betyg mellan 1 och 10 skulle Du då sätta, där 1 = mycket dåligt och 10 = bästa tänkbara?**

Arbetet med behandlingsplanen fungerar bra.

Betyg

8

**6. Om Du fick betygsätta verksamhetens omvårdnadsinsatser gentemot klienten (kost, logi, dagliga rutiner etc.), vilket betyg mellan 1 och 10 skulle Du då sätta, där 1 = mycket dåligt och 10 = bästa tänkbara?**

Omvårdnadsinsatserna är bra, jag har inte hört några klagomål från klienten.

Betyg

8

**7. Om Du fick betygsätta verksamhetens arbete med att motivera klienten till samverkan enligt den individuellt upprättade behandlingsplanen, vilket betyg mellan 1 och 10 skulle Du då sätta, där 1 = mycket dåligt och 10 = bästa tänkbara?**

Klienten är redan motiverad men verksamheten gör ett bra motivationsarbete de med.

Betyg

8

**8. Om Du fick betygsätta verksamhetens sociala kontroll av klienten (kontroll av destruktivt beteende, kriminalitet, missbruk och begränsning av rörelsefrihet), vilket betyg mellan 1 och 10 skulle Du då sätta, där 1 = mycket dåligt och 10 = bästa tänkbara?**

Den sociala kontrollen fungerar bra. De är medvetna och har koll.

Betyg

8

**9. Om Du fick betygsätta möjligheten till arbete och studier för klienten, vilket betyg mellan 1 och 10 skulle Du då sätta, där 1 = mycket dåligt och 10 = bästa tänkbara?**

Det tog ett tag innan de kom igång med studier för klienten men nu fungerar det bra.

Betyg

7

**10. Om Du fick betygsätta möjligheten till fritidsaktiviteter för klienten, vilket betyg mellan 1 och 10 skulle Du då sätta, där 1 = mycket dåligt och 10 = bästa tänkbara?**

Möjligheten till fritidsaktiviteter är bra.

Betyg

7

## Utslussen Behandlingshem

**11. Om Du fick betygsätta verksamhetens arbete med klientens föräldrar/anhöriga (anhörigboende, umgängesmöjligheter och övrig kontakt), vilket betyg mellan 1 och 10 skulle Du då sätta, där 1 = mycket dåligt och 10 = bästa tänkbara?**

Jag har inte så mycket insyn i nätverksarbetet men jag tror det är bra.

Betyg  
8

**12. Om Du fick betygsätta uppföljning och rapportering kring klienten från verksamhetens sida (regelbundna möten, muntlig information, skriftliga rapporter etc.), vilket betyg mellan 1 och 10 skulle Du då sätta, där 1 = mycket dåligt och 10 = bästa tänkbara?**

Uppföljning och rapportering fungerar mycket bra.

Betyg  
9

**13. Om Du fick betygsätta verksamhetens planering och genomförande av utslussning av klienten, vilket betyg mellan 1 och 10 skulle Du då sätta, där 1 = mycket dåligt och 10 = bästa tänkbara?**

Vi har påbörjat utslussningsarbetet, de erbjuder utslussningslägenhet vilket är jättebra.

Betyg  
8

**14. Om Du fick betygsätta denna placering ifråga om hur väl den passade/matchade klienten, vilket betyg mellan 1 och 10 skulle Du då sätta, där 1 = mycket dåligt och 10 = bästa tänkbara?**

Placeringen matchar klienten bra.

Betyg  
8

**15. Skulle Du i ett liknande ärende rekommendera en placering inom samma verksamhet?**

Ja jag skulle rekommendera verksamheten i andra ärenden.

**16. Vilka anser Du är verksamhetens starkaste sidor?**

Starka sidor hos verksamheten är att de har en bra behandling, struktur, det finns mycket kunskap och de har bra återkoppling.

## Utslussen Behandlingshem

### 17. Vilka anser Du är verksamhetens svagaste sidor?

Kommer inte på några förbättringsområden.

### 18. Är det någon typ av tjänst eller kompetens som Du saknar hos den här verksamheten i samband med placeringar?

Nej jag saknar ingen tjänst i verksamheten.

### 19. Med utgångspunkt från Dina erfarenheter, vilket betyg mellan 1 och 10 skulle Du då ge verksamheten som en helhetsbedömning, där 1 = mycket dåligt och 10 = bästa tänkbara?

Mitt helhetsbetyg blir bra.

Betyg  
8

### Övriga kommentarer och synpunkter

Inga övriga kommentarer.



Intervjuad

**Bodens kommun**

C 127230 M 387444

PC 1705180 S 2

Intervjudatum 2018-02-07

**Kommentar om intervjun:**

**1. Är aktuell placering pågående i verksamheten just nu?**

Ja placeringen påbörjades i november 2018.

**2. Vilken typ av placering gäller det (familj, vuxen, barn, par, förälder och barn, akutplacering, behandling, utredning, vård etc.)?**

Det är en SoL-placering för en ungdom.

**3a. Om Du fick betygsätta den information som ni fick om verksamheten, innan ert beslut om placering, vilket betyg mellan 1 och 10 skulle Du då sätta, där 1 = mycket dåligt och 10 = bästa tänkbara?**

Betyg

-

Jag kan inte betygsätta informationen som gavs innan eftersom klienten bodde på stödboendet inom samma verksamhet innan.

**3b. Hur fick du kännedom om verksamheten (placeringservice, kollega, broschyr, utskick etc.)?**

Jag fick kännedom om verksamheten av en kollega.

**4. Om Du fick betygsätta mottagande och introduktion av er klient, vilket betyg mellan 1 och 10 skulle Du då sätta, där 1 = mycket dåligt och 10 = bästa tänkbara?**

Betyg

9

Klienten fick ett mycket bra bemötande.

## Utslussen Behandlingshem

**5. Om Du fick betygsätta verksamhetens arbete kring klientens genomförandeplan (upprättande, revideringar, arbetet enligt denna plan etc.), vilket betyg mellan 1 och 10 skulle Du då sätta, där 1 = mycket dåligt och 10 = bästa tänkbara?**

Arbetet kring behandlingsplanen kunde vara bättre.

Betyg

6

**6. Om Du fick betygsätta verksamhetens omvårdnadsinsatser gentemot klienten (kost, logi, dagliga rutiner etc.), vilket betyg mellan 1 och 10 skulle Du då sätta, där 1 = mycket dåligt och 10 = bästa tänkbara?**

Omvårdnadsinsatserna är mycket bra.

Betyg

9

**7. Om Du fick betygsätta verksamhetens arbete med att motivera klienten till samverkan enligt den individuellt upprättade behandlingsplanen, vilket betyg mellan 1 och 10 skulle Du då sätta, där 1 = mycket dåligt och 10 = bästa tänkbara?**

Verksamhetens arbete med att motivera klienten är ganska bra.

Betyg

7

**8. Om Du fick betygsätta verksamhetens sociala kontroll av klienten (kontroll av destruktivt beteende, kriminalitet, missbruk och begränsning av rörelsefrihet), vilket betyg mellan 1 och 10 skulle Du då sätta, där 1 = mycket dåligt och 10 = bästa tänkbara?**

Den sociala kontrollen fungerar mycket bra.

Betyg

9

**9. Om Du fick betygsätta möjligheten till arbete och studier för klienten, vilket betyg mellan 1 och 10 skulle Du då sätta, där 1 = mycket dåligt och 10 = bästa tänkbara?**

Möjligheten till studier är bra.

Betyg

9

**10. Om Du fick betygsätta möjligheten till fritidsaktiviteter för klienten, vilket betyg mellan 1 och 10 skulle Du då sätta, där 1 = mycket dåligt och 10 = bästa tänkbara?**

Fritidsaktivitetsutbudet är inte så stort pga att det är ett litet samhälle.

Betyg

7

## Utslussen Behandlingshem

**11. Om Du fick betygsätta verksamhetens arbete med klientens föräldrar/anhöriga (anhörigboende, umgängesmöjligheter och övrig kontakt), vilket betyg mellan 1 och 10 skulle Du då sätta, där 1 = mycket dåligt och 10 = bästa tänkbara?**

Nätverksarbete är inte aktuellt.

Betyg  
-

**12. Om Du fick betygsätta uppföljning och rapportering kring klienten från verksamhetens sida (regelbundna möten, muntlig information, skriftliga rapporter etc.), vilket betyg mellan 1 och 10 skulle Du då sätta, där 1 = mycket dåligt och 10 = bästa tänkbara?**

Rapporteringen fungerar mycket bra.

Betyg  
9

**13. Om Du fick betygsätta verksamhetens planering och genomförande av utslussning av klienten, vilket betyg mellan 1 och 10 skulle Du då sätta, där 1 = mycket dåligt och 10 = bästa tänkbara?**

De är lite långsamma med att motivera klienten till att komma vidare med utslussningsarbetet.

Betyg  
6

**14. Om Du fick betygsätta denna placering ifråga om hur väl den passade/matchade klienten, vilket betyg mellan 1 och 10 skulle Du då sätta, där 1 = mycket dåligt och 10 = bästa tänkbara?**

Just denna placering matchar inte klienten så bra.

Betyg  
3

**15. Skulle Du i ett liknande ärende rekommendera en placering inom samma verksamhet?**

Ja jag skulle rekommendera verksamheten i andra ärenden.

**16. Vilka anser Du är verksamhetens starkaste sidor?**

Starka sidor i verksamheten är återrapporteringen och att de jobbar mycket med ungdomarna, personalen är engagerad och professionell.

## Utslussen Behandlingshem

### 17. Vilka anser Du är verksamhetens svagaste sidor?

Det som kan vara negativt för vissa klienter är att de är lite fyrkantiga ibland, klarar klienten inte att hålla sig helt till deras regler åker de ut.

### 18. Är det någon typ av tjänst eller kompetens som Du saknar hos den här verksamheten i samband med placeringar?

Det vore önskvärt med läkare och psykolog kopplat till verksamheten men jag förstår samtidigt att det inte är realistiskt.

### 19. Med utgångspunkt från Dina erfarenheter, vilket betyg mellan 1 och 10 skulle Du då ge verksamheten som en helhetsbedömning, där 1 = mycket dåligt och 10 = bästa tänkbara?

Helhetsbetyget blir bra.

Betyg  
8

### Övriga kommentarer och synpunkter

Ingen övrig kommentar.

Intervjuad

**Bodens kommun**

C 127230 M 387366

PC 1705180 S 2

Intervjudatum 2018-02-07

**Kommentar om intervjun:**

**1. Är aktuell placering pågående i verksamheten just nu?**

Ja placeringen är pågående och påbörjades i november 2017.

**2. Vilken typ av placering gäller det (familj, vuxen, barn, par, förälder och barn, akutplacering, behandling, utredning, vård etc.)?**

Det är en SoL-placering ungdom.

**3a. Om Du fick betygsätta den information som ni fick om verksamheten, innan ert beslut om placering, vilket betyg mellan 1 och 10 skulle Du då sätta, där 1 = mycket dåligt och 10 = bästa tänkbara?**

Betyg

-

Jag visste om verksamheten sedan länge så vi fick ingen särskild information innan placeringen. Kan ej betygsätta.

**3b. Hur fick du kännedom om verksamheten (placeringservice, kollega, broschyr, utskick etc.)?**

Jag har kännedom om verksamheten sedan tidigare placeringar.

**4. Om Du fick betygsätta mottagande och introduktion av er klient, vilket betyg mellan 1 och 10 skulle Du då sätta, där 1 = mycket dåligt och 10 = bästa tänkbara?**

Betyg

10

Klienten fick ett mycket bra mottagande, de är väldigt professionella.

## Utslussen Behandlingshem

**5. Om Du fick betygsätta verksamhetens arbete kring klientens genomförandeplan (upprättande, revideringar, arbetet enligt denna plan etc.), vilket betyg mellan 1 och 10 skulle Du då sätta, där 1 = mycket dåligt och 10 = bästa tänkbara?**

Vi har haft lite olika åsikter om hur arbetet med behandlingsplanen ska gå till men jag är ändå mycket nöjd med deras arbete.

Betyg  
10

**6. Om Du fick betygsätta verksamhetens omvårdnadsinsatser gentemot klienten (kost, logi, dagliga rutiner etc.), vilket betyg mellan 1 och 10 skulle Du då sätta, där 1 = mycket dåligt och 10 = bästa tänkbara?**

Omvårdnadsinsatserna är mycket bra.

Betyg  
9

**7. Om Du fick betygsätta verksamhetens arbete med att motivera klienten till samverkan enligt den individuellt upprättade behandlingsplanen, vilket betyg mellan 1 och 10 skulle Du då sätta, där 1 = mycket dåligt och 10 = bästa tänkbara?**

De gör ett mycket bra motivationsarbete med klienten. De har ofta samtal och all personal är engagerade i klienten.

Betyg  
10

**8. Om Du fick betygsätta verksamhetens sociala kontroll av klienten (kontroll av destruktivt beteende, kriminalitet, missbruk och begränsning av rörelsefrihet), vilket betyg mellan 1 och 10 skulle Du då sätta, där 1 = mycket dåligt och 10 = bästa tänkbara?**

Den sociala kontrollen är jättebra. Direkt vid misstanke tas prover och behövs det tar de med klienten till vårdinstanser.

Betyg  
10

**9. Om Du fick betygsätta möjligheten till arbete och studier för klienten, vilket betyg mellan 1 och 10 skulle Du då sätta, där 1 = mycket dåligt och 10 = bästa tänkbara?**

Klienten går i skolan varje dag, verksamheten stöttar och ger hjälp med läxor m.m.

Betyg  
10

**10. Om Du fick betygsätta möjligheten till fritidsaktiviteter för klienten, vilket betyg mellan 1 och 10 skulle Du då sätta, där 1 = mycket dåligt och 10 = bästa tänkbara?**

Fritidsaktiviteter är inte aktuellt.

Betyg  
-

## Utslussen Behandlingshem

**11. Om Du fick betygsätta verksamhetens arbete med klientens föräldrar/anhöriga (anhörigboende, umgängesmöjligheter och övrig kontakt), vilket betyg mellan 1 och 10 skulle Du då sätta, där 1 = mycket dåligt och 10 = bästa tänkbara?**

Nätverksarbete är inte aktuellt.

Betyg  
-

**12. Om Du fick betygsätta uppföljning och rapportering kring klienten från verksamhetens sida (regelbundna möten, muntlig information, skriftliga rapporter etc.), vilket betyg mellan 1 och 10 skulle Du då sätta, där 1 = mycket dåligt och 10 = bästa tänkbara?**

Rapporteringen fungerar utmärkt.

Betyg  
10

**13. Om Du fick betygsätta verksamhetens planering och genomförande av utslussning av klienten, vilket betyg mellan 1 och 10 skulle Du då sätta, där 1 = mycket dåligt och 10 = bästa tänkbara?**

Utslussning är inte aktuellt ännu.

Betyg  
-

**14. Om Du fick betygsätta denna placering ifråga om hur väl den passade/matchade klienten, vilket betyg mellan 1 och 10 skulle Du då sätta, där 1 = mycket dåligt och 10 = bästa tänkbara?**

Placeringen matchar klienten jättebra.

Betyg  
10

**15. Skulle Du i ett liknande ärende rekommendera en placering inom samma verksamhet?**

Ja jag skulle absolut rekommendera verksamheten i andra ärenden.

**16. Vilka anser Du är verksamhetens starkaste sidor?**

Starka sidor är att de är kunniga, har ett mycket bra bemötande både vad gäller klienten och oss. De är mycket bra på att samarbeta och informera.

## Utslussen Behandlingshem

### 17. Vilka anser Du är verksamhetens svagaste sidor?

En svag sida är att det ibland kan bli lite för personligt och emotionellt.

### 18. Är det någon typ av tjänst eller kompetens som Du saknar hos den här verksamheten i samband med placeringar?

Nej jag saknar ingen tjänst hos verksamheten.

### 19. Med utgångspunkt från Dina erfarenheter, vilket betyg mellan 1 och 10 skulle Du då ge verksamheten som en helhetsbedömning, där 1 = mycket dåligt och 10 = bästa tänkbara?

Min helhetsbedömning blir bra.

Betyg  
8

### Övriga kommentarer och synpunkter

Vi är jättenöjda med verksamheten och det arbete de gör!



Intervjuad

Uppsala Kommun

C 682289 M 387336

PC 1705180 S 2

Intervjudatum 2018-02-06

**Kommentar om intervjun:**

**1. Är aktuell placering pågående i verksamheten just nu?**

Nej placeringen avslutades i december 2017.

**2. Vilken typ av placering gäller det (familj, vuxen, barn, par, förälder och barn, akutplacering, behandling, utredning, vård etc.)?**

Det var en SoL-placering ungdom.

**3a. Om Du fick betygsätta den information som ni fick om verksamheten, innan ert beslut om placering, vilket betyg mellan 1 och 10 skulle Du då sätta, där 1 = mycket dåligt och 10 = bästa tänkbara?**

Betyg

-

Jag kan inte betygsätta informationen som gavs innan placering då jag övertog ärendet.

**3b. Hur fick du kännedom om verksamheten (placeringservice, kollega, broschyr, utskick etc.)?**

Jag fick kännedom om verksamheten i och med att jag övertog ärendet.

**4. Om Du fick betygsätta mottagande och introduktion av er klient, vilket betyg mellan 1 och 10 skulle Du då sätta, där 1 = mycket dåligt och 10 = bästa tänkbara?**

Betyg

-

Jag var ej med vid mottagandet så kan ej betygsätta det.

## Utslussen Behandlingshem

**5. Om Du fick betygsätta verksamhetens arbete kring klientens genomförandeplan (upprättande, revideringar, arbetet enligt denna plan etc.), vilket betyg mellan 1 och 10 skulle Du då sätta, där 1 = mycket dåligt och 10 = bästa tänkbara?**

Arbetet med behandlingsplanen fungerade mycket bra.

Betyg

9

**6. Om Du fick betygsätta verksamhetens omvårdnadsinsatser gentemot klienten (kost, logi, dagliga rutiner etc.), vilket betyg mellan 1 och 10 skulle Du då sätta, där 1 = mycket dåligt och 10 = bästa tänkbara?**

Omvårdnadsinsatserna var väldigt bra.

Betyg

9

**7. Om Du fick betygsätta verksamhetens arbete med att motivera klienten till samverkan enligt den individuellt upprättade behandlingsplanen, vilket betyg mellan 1 och 10 skulle Du då sätta, där 1 = mycket dåligt och 10 = bästa tänkbara?**

De gjorde ett otroligt bra motivationsarbete.

Betyg

10

**8. Om Du fick betygsätta verksamhetens sociala kontroll av klienten (kontroll av destruktivt beteende, kriminalitet, missbruk och begränsning av rörelsefrihet), vilket betyg mellan 1 och 10 skulle Du då sätta, där 1 = mycket dåligt och 10 = bästa tänkbara?**

Den sociala kontrollen fungerade mycket bra.

Betyg

10

**9. Om Du fick betygsätta möjligheten till arbete och studier för klienten, vilket betyg mellan 1 och 10 skulle Du då sätta, där 1 = mycket dåligt och 10 = bästa tänkbara?**

Möjligheten till arbete eller studier var jättebra.

Betyg

10

**10. Om Du fick betygsätta möjligheten till fritidsaktiviteter för klienten, vilket betyg mellan 1 och 10 skulle Du då sätta, där 1 = mycket dåligt och 10 = bästa tänkbara?**

Eftersom verksamheten ligger i en liten stad var det inte så bra utbud av fritidsaktiviteter.

Betyg

6

## Utslussen Behandlingshem

**11. Om Du fick betygsätta verksamhetens arbete med klientens föräldrar/anhöriga (anhörigboende, umgängesmöjligheter och övrig kontakt), vilket betyg mellan 1 och 10 skulle Du då sätta, där 1 = mycket dåligt och 10 = bästa tänkbara?**

Nätverksarbetet var jättebra.

Betyg  
10

**12. Om Du fick betygsätta uppföljning och rapportering kring klienten från verksamhetens sida (regelbundna möten, muntlig information, skriftliga rapporter etc.), vilket betyg mellan 1 och 10 skulle Du då sätta, där 1 = mycket dåligt och 10 = bästa tänkbara?**

Rapporteringen fungerade mycket bra.

Betyg  
10

**13. Om Du fick betygsätta verksamhetens planering och genomförande av utslussning av klienten, vilket betyg mellan 1 och 10 skulle Du då sätta, där 1 = mycket dåligt och 10 = bästa tänkbara?**

Utslussning hann aldrig bli aktuellt då klienten själv avbröt placeringen men det arbete som verksamheten hunnit börja med var bra. Kan inte betygsätta.

Betyg  
-

**14. Om Du fick betygsätta denna placering ifråga om hur väl den passade/matchade klienten, vilket betyg mellan 1 och 10 skulle Du då sätta, där 1 = mycket dåligt och 10 = bästa tänkbara?**

Jag var inte med i början av placeringen men det jag hann se så matchade placeringen bra. Klienten gjorde stora framsteg.

Betyg  
8

**15. Skulle Du i ett liknande ärende rekommendera en placering inom samma verksamhet?**

Ja jag skulle absolut rekommendera verksamheten i andra ärenden.

**16. Vilka anser Du är verksamhetens starkaste sidor?**

Starka sidor är att de fokuserar på rätt saker, att motivationsarbetet kändes professionellt. Vi hade ett bra samarbete.

## Utslussen Behandlingshem

### 17. Vilka anser Du är verksamhetens svagaste sidor?

Kan inte komma på några svaga sidor.

### 18. Är det någon typ av tjänst eller kompetens som Du saknar hos den här verksamheten i samband med placeringar?

Nej jag saknar ingen tjänst hos verksamheten.

### 19. Med utgångspunkt från Dina erfarenheter, vilket betyg mellan 1 och 10 skulle Du då ge verksamheten som en helhetsbedömning, där 1 = mycket dåligt och 10 = bästa tänkbara?

Mitt helhetsbetyg blir mycket bra.

Betyg  
9

### Övriga kommentarer och synpunkter

Inga övriga kommentarer.

Intervjuad

Uppsala Kommun

C 682289 M 387070

PC 1705180 S 2

Intervjudatum 2018-02-02

**Kommentar om intervjun:**

**1. Är aktuell placering pågående i verksamheten just nu?**

Nej placeringen avslutades i november2017.

**2. Vilken typ av placering gäller det (familj, vuxen, barn, par, förälder och barn, akutplacering, behandling, utredning, vård etc.)?**

Det var en öppenvårdsplacering ungdom

**3a. Om Du fick betygsätta den information som ni fick om verksamheten, innan ert beslut om placering, vilket betyg mellan 1 och 10 skulle Du då sätta, där 1 = mycket dåligt och 10 = bästa tänkbara?**

Jag fick ok information innan placering.

Betyg

6

**3b. Hur fick du kännedom om verksamheten (placeringservice, kollega, broschyr, utskick etc.)?**

Jag har kännedom om verksamheten eftersom vi har ramavtal med dem.

**4. Om Du fick betygsätta mottagande och introduktion av er klient, vilket betyg mellan 1 och 10 skulle Du då sätta, där 1 = mycket dåligt och 10 = bästa tänkbara?**

Jag kan inte uttala mig om mottagandet av klienten.

Betyg

-

## Utslussen Behandlingshem

**5. Om Du fick betygsätta verksamhetens arbete kring klientens genomförandeplan (upprättande, revideringar, arbetet enligt denna plan etc.), vilket betyg mellan 1 och 10 skulle Du då sätta, där 1 = mycket dåligt och 10 = bästa tänkbara?**

Betyg  
7

Arbetet kring behandlingsplanen fungerade bra.

**6. Om Du fick betygsätta verksamhetens omvårdnadsinsatser gentemot klienten (kost, logi, dagliga rutiner etc.), vilket betyg mellan 1 och 10 skulle Du då sätta, där 1 = mycket dåligt och 10 = bästa tänkbara?**

Betyg  
-

Jag har får dålig kännedom om omvårdnadsinsatserna för att kunna betygsätta.

**7. Om Du fick betygsätta verksamhetens arbete med att motivera klienten till samverkan enligt den individuellt upprättade behandlingsplanen, vilket betyg mellan 1 och 10 skulle Du då sätta, där 1 = mycket dåligt och 10 = bästa tänkbara?**

Betyg  
9

De gjorde ett mycket bra jobb med att motivera klienten. De engagerade sig mycket.

**8. Om Du fick betygsätta verksamhetens sociala kontroll av klienten (kontroll av destruktivt beteende, kriminalitet, missbruk och begränsning av rörelsefrihet), vilket betyg mellan 1 och 10 skulle Du då sätta, där 1 = mycket dåligt och 10 = bästa tänkbara?**

Betyg  
8

Den sociala kontrollen fungerade bra.

**9. Om Du fick betygsätta möjligheten till arbete och studier för klienten, vilket betyg mellan 1 och 10 skulle Du då sätta, där 1 = mycket dåligt och 10 = bästa tänkbara?**

Betyg  
7

De såg till att klienten hade sysselsättning.

**10. Om Du fick betygsätta möjligheten till fritidsaktiviteter för klienten, vilket betyg mellan 1 och 10 skulle Du då sätta, där 1 = mycket dåligt och 10 = bästa tänkbara?**

Betyg  
-

Fritidsaktiviteter var ej aktuellt.

## Utslussen Behandlingshem

**11. Om Du fick betygsätta verksamhetens arbete med klientens föräldrar/anhöriga (anhörigboende, umgängesmöjligheter och övrig kontakt), vilket betyg mellan 1 och 10 skulle Du då sätta, där 1 = mycket dåligt och 10 = bästa tänkbara?**

Kontakt med anhöriga var ej aktuellt.

Betyg  
-

**12. Om Du fick betygsätta uppföljning och rapportering kring klienten från verksamhetens sida (regelbundna möten, muntlig information, skriftliga rapporter etc.), vilket betyg mellan 1 och 10 skulle Du då sätta, där 1 = mycket dåligt och 10 = bästa tänkbara?**

Rapporteringen fungerade jättebra.

Betyg  
9

**13. Om Du fick betygsätta verksamhetens planering och genomförande av utslussning av klienten, vilket betyg mellan 1 och 10 skulle Du då sätta, där 1 = mycket dåligt och 10 = bästa tänkbara?**

Vi kom aldrig så långt som till utslussning.

Betyg  
-

**14. Om Du fick betygsätta denna placering ifråga om hur väl den passade/matchade klienten, vilket betyg mellan 1 och 10 skulle Du då sätta, där 1 = mycket dåligt och 10 = bästa tänkbara?**

Placeringen passade klienten bra.

Betyg  
7

**15. Skulle Du i ett liknande ärende rekommendera en placering inom samma verksamhet?**

Ja jag skulle rekommendera verksamheten i ett liknande ärende.

**16. Vilka anser Du är verksamhetens starkaste sidor?**

Verksamhetens starka sidor är engagemang och bra kommunikation.

## Utslussen Behandlingshem

### 17. Vilka anser Du är verksamhetens svagaste sidor?

De behöver bli bättre på att kontrollera vad klienter tar med in på boendet så att det inte införs droger.

### 18. Är det någon typ av tjänst eller kompetens som Du saknar hos den här verksamheten i samband med placeringar?

Kan inte komma på någon tjänst jag saknar.

### 19. Med utgångspunkt från Dina erfarenheter, vilket betyg mellan 1 och 10 skulle Du då ge verksamheten som en helhetsbedömning, där 1 = mycket dåligt och 10 = bästa tänkbara?

Helhetsbetyget blir ganska bra.

Betyg

7

### Övriga kommentarer och synpunkter

Inga övriga kommentarer.



Intervjuad

Örnsköldsviks kommun

C 1041172 M 372665

PC 1705180 S 2

Intervjudatum 2017-06-20

**Kommentar om intervjun:**

**1. Är aktuell placering pågående i verksamheten just nu?**

Nej. Placeringen avslutades i juni 2017.

**2. Vilken typ av placering gäller det (familj, vuxen, barn, par, förälder och barn, akutplacering, behandling, utredning, vård etc.)?**

Det var en LVU-placering.

**3a. Om Du fick betygsätta den information som ni fick om verksamheten, innan ert beslut om placering, vilket betyg mellan 1 och 10 skulle Du då sätta, där 1 = mycket dåligt och 10 = bästa tänkbara?**

Betyg

Det är ej jag som tar beslutet om placeringen, så det kan jag ej betygsätta.

**3b. Hur fick du kännedom om verksamheten (placeringservice, kollega, broschyr, utskick etc.)?**

Jag har fått kännedom om dem genom placeringen när jag tog över den.

**4. Om Du fick betygsätta mottagande och introduktion av er klient, vilket betyg mellan 1 och 10 skulle Du då sätta, där 1 = mycket dåligt och 10 = bästa tänkbara?**

Betyg

Jag var ej med vid mottagandet, så det kan jag ej betygsätta.

**Utslussen Behandlingshem**

**5. Om Du fick betygsätta verksamhetens arbete kring klientens genomförandeplan (upprättande, revideringar, arbetet enligt denna plan etc.), vilket betyg mellan 1 och 10 skulle Du då sätta, där 1 = mycket dåligt och 10 = bästa tänkbara?**

Betyg

10

Det var lite klurigt i detta ärende. Det var ej möjligt att göra en genomförandeplan i detta fall. Men de arbetade i övrigt bra med klienten och de gjorde vad de kunde göra.

**6. Om Du fick betygsätta verksamhetens omvårdnadsinsatser gentemot klienten (kost, logi, dagliga rutiner etc.), vilket betyg mellan 1 och 10 skulle Du då sätta, där 1 = mycket dåligt och 10 = bästa tänkbara?**

Betyg

-

Jag var på ett uppföljningsmöte, så jag kan ej betygsätta hur omvårdnadsinsatserna var.

**7. Om Du fick betygsätta verksamhetens arbete med att motivera klienten till samverkan enligt den individuellt upprättade behandlingsplanen, vilket betyg mellan 1 och 10 skulle Du då sätta, där 1 = mycket dåligt och 10 = bästa tänkbara?**

Betyg

8

De gjorde ett bra arbete med att motivera klienten, de försökte på alla sätt de kunde.

**8. Om Du fick betygsätta verksamhetens sociala kontroll av klienten (kontroll av destruktivt beteende, kriminalitet, missbruk och begränsning av rörelsefrihet), vilket betyg mellan 1 och 10 skulle Du då sätta, där 1 = mycket dåligt och 10 = bästa tänkbara?**

Betyg

-

Det var ej aktuellt med någon social kontroll.

**9. Om Du fick betygsätta möjligheten till arbete och studier för klienten, vilket betyg mellan 1 och 10 skulle Du då sätta, där 1 = mycket dåligt och 10 = bästa tänkbara?**

Betyg

-

De kom ej så långt, så det kan jag ej betygsätta.

**10. Om Du fick betygsätta möjligheten till fritidsaktiviteter för klienten, vilket betyg mellan 1 och 10 skulle Du då sätta, där 1 = mycket dåligt och 10 = bästa tänkbara?**

Betyg

-

Jag vet att de hade aktiviteter, men jag har svårt att betygsätta eftersom jag ej varit där mer än en gång.

## Utslussen Behandlingshem

**11. Om Du fick betygsätta verksamhetens arbete med klientens föräldrar/anhöriga (anhörigboende, umgängesmöjligheter och övrig kontakt), vilket betyg mellan 1 och 10 skulle Du då sätta, där 1 = mycket dåligt och 10 = bästa tänkbara?**

Betyg  
-

De gjorde vad de kunde med nätverksarbetet.

**12. Om Du fick betygsätta uppföljning och rapportering kring klienten från verksamhetens sida (regelbundna möten, muntlig information, skriftliga rapporter etc.), vilket betyg mellan 1 och 10 skulle Du då sätta, där 1 = mycket dåligt och 10 = bästa tänkbara?**

Betyg  
10

Uppföljning och rapporteringen var jättebra.

**13. Om Du fick betygsätta verksamhetens planering och genomförande av utslussning av klienten, vilket betyg mellan 1 och 10 skulle Du då sätta, där 1 = mycket dåligt och 10 = bästa tänkbara?**

Betyg  
-

Det blev ett abrupt slut av olika anledningar, men de hade ej kunnat gjort det på något annat vis. Jag kan ej betygsätta det.

**14. Om Du fick betygsätta denna placering ifråga om hur väl den passade/matchade klienten, vilket betyg mellan 1 och 10 skulle Du då sätta, där 1 = mycket dåligt och 10 = bästa tänkbara?**

Betyg  
3

Placeringen matchade ej klienten. De gjorde ett jättebra jobb men det passade ej klienten.

**15. Skulle Du i ett liknande ärende rekommendera en placering inom samma verksamhet?**

Nej.

**16. Vilka anser Du är verksamhetens starkaste sidor?**

Deras starka sidor är att man får väldigt bra kontakt med dem. Man når alltid fram till någon och de är väldigt hjälpliga att lösa saker.

## Utslussen Behandlingshem

### 17. Vilka anser Du är verksamhetens svagaste sidor?

Deras förbättringsområden är genomförandeplanen. Det fanns en, men den var ej tillfredsställande. De bör jobba på hur man utformar den

### 18. Är det någon typ av tjänst eller kompetens som Du saknar hos den här verksamheten i samband med placeringar?

Nej.

### 19. Med utgångspunkt från Dina erfarenheter, vilket betyg mellan 1 och 10 skulle Du då ge verksamheten som en helhetsbedömning, där 1 = mycket dåligt och 10 = bästa tänkbara?

Det har ej gått rätt till i det här ärendet, men det har ej med boendet att göra. Det var en väldigt komplex ärende.

Betyg  
7

### Övriga kommentarer och synpunkter

Inga övriga kommentarer.

Intervjuad

Piteå kommun

C 136939 M 371207

PC 1705180 S 2

Intervjudatum 2017-06-05

**Kommentar om intervjun:**

**1. Är aktuell placering pågående i verksamheten just nu?**

Ja. Placeringen påbörjades i oktober 2015.

**2. Vilken typ av placering gäller det (familj, vuxen, barn, par, förälder och barn, akutplacering, behandling, utredning, vård etc.)?**

Det var först en LVU-placering som sedan har övergått till en SoL-placering.

**3a. Om Du fick betygsätta den information som ni fick om verksamheten, innan ert beslut om placering, vilket betyg mellan 1 och 10 skulle Du då sätta, där 1 = mycket dåligt och 10 = bästa tänkbara?**

Betyg

10

Jag har haft kontakt med dem i andra ärenden och jag fick information ifrån dem, men även ifrån vår vårdsamordnare.

**3b. Hur fick du kännedom om verksamheten (placeringservice, kollega, broschyr, utskick etc.)?**

Jag har fått kännedom om dem från vår vårdsamordnare.

**4. Om Du fick betygsätta mottagande och introduktion av er klient, vilket betyg mellan 1 och 10 skulle Du då sätta, där 1 = mycket dåligt och 10 = bästa tänkbara?**

Betyg

8

Mottagandet och introduktionen var bra.

## Utslussen Behandlingshem

**5. Om Du fick betygsätta verksamhetens arbete kring klientens genomförandeplan (upprättande, revideringar, arbetet enligt denna plan etc.), vilket betyg mellan 1 och 10 skulle Du då sätta, där 1 = mycket dåligt och 10 = bästa tänkbara?**

De har lyckas bra med klienten i de flesta punkterna.

Betyg

8

**6. Om Du fick betygsätta verksamhetens omvårdnadsinsatser gentemot klienten (kost, logi, dagliga rutiner etc.), vilket betyg mellan 1 och 10 skulle Du då sätta, där 1 = mycket dåligt och 10 = bästa tänkbara?**

Omvårdnadsinsatserna är väldigt bra.

Betyg

10

**7. Om Du fick betygsätta verksamhetens arbete med att motivera klienten till samverkan enligt den individuellt upprättade behandlingsplanen, vilket betyg mellan 1 och 10 skulle Du då sätta, där 1 = mycket dåligt och 10 = bästa tänkbara?**

Deras arbete att motivera klienten är jättebra.

Betyg

9

**8. Om Du fick betygsätta verksamhetens sociala kontroll av klienten (kontroll av destruktivt beteende, kriminalitet, missbruk och begränsning av rörelsefrihet), vilket betyg mellan 1 och 10 skulle Du då sätta, där 1 = mycket dåligt och 10 = bästa tänkbara?**

De har mycket tillsyn på klientens psykiska ohälsa och självskadebeteende.

Betyg

10

**9. Om Du fick betygsätta möjligheten till arbete och studier för klienten, vilket betyg mellan 1 och 10 skulle Du då sätta, där 1 = mycket dåligt och 10 = bästa tänkbara?**

Det har varit aktuellt till och från under placeringen.

Betyg

8

**10. Om Du fick betygsätta möjligheten till fritidsaktiviteter för klienten, vilket betyg mellan 1 och 10 skulle Du då sätta, där 1 = mycket dåligt och 10 = bästa tänkbara?**

Jag har dålig insyn i hur det är med fritidsaktiviteter, så det kan jag ej betygsätta.

Betyg

-

## Utslussen Behandlingshem

**11. Om Du fick betygsätta verksamhetens arbete med klientens föräldrar/anhöriga (anhörigboende, umgängesmöjligheter och övrig kontakt), vilket betyg mellan 1 och 10 skulle Du då sätta, där 1 = mycket dåligt och 10 = bästa tänkbara?**

Nätverksarbetet är mycket bra.

Betyg  
10

**12. Om Du fick betygsätta uppföljning och rapportering kring klienten från verksamhetens sida (regelbundna möten, muntlig information, skriftliga rapporter etc.), vilket betyg mellan 1 och 10 skulle Du då sätta, där 1 = mycket dåligt och 10 = bästa tänkbara?**

Jag får regelbundna rapporter och vi har möte vid behov.

Betyg  
10

**13. Om Du fick betygsätta verksamhetens planering och genomförande av utslussning av klienten, vilket betyg mellan 1 och 10 skulle Du då sätta, där 1 = mycket dåligt och 10 = bästa tänkbara?**

De fick kort tid på sig att planera för utslussningen från oss, men jag tycker att de har hjälpt till mycket.

Betyg  
8

**14. Om Du fick betygsätta denna placering ifråga om hur väl den passade/matchade klienten, vilket betyg mellan 1 och 10 skulle Du då sätta, där 1 = mycket dåligt och 10 = bästa tänkbara?**

Placeringen passar klienten mycket bra.

Betyg  
10

**15. Skulle Du i ett liknande ärende rekommendera en placering inom samma verksamhet?**

Ja.

**16. Vilka anser Du är verksamhetens starkaste sidor?**

Deras starka sidor är deras tålmod och de har hjälpt klienten i svåra situationer där andra behandlingshem hade sagt upp platsen. De ger energi och de bygger upp en relation med klienten som ej någon annan har lyckas med.

## Utslussen Behandlingshem

### 17. Vilka anser Du är verksamhetens svagaste sidor?

Deras förbättringsområden är att ha en någon mer tydlig målsättning, månadsvis.

### 18. Är det någon typ av tjänst eller kompetens som Du saknar hos den här verksamheten i samband med placeringar?

Nej.

### 19. Med utgångspunkt från Dina erfarenheter, vilket betyg mellan 1 och 10 skulle Du då ge verksamheten som en helhetsbedömning, där 1 = mycket dåligt och 10 = bästa tänkbara?

Ingen kommentar.

Betyg

10

### Övriga kommentarer och synpunkter

Inga övriga kommentarer.



---

Intervjuad

Piteå kommun

C 136939 M 369865

PC 1705180 S 2

Intervjudatum 2017-05-18

**Kommentar om intervjun:**

**1. Är aktuell placering pågående i verksamheten just nu?**

Nej. Placeringen avslutades i mars 2017.

**2. Vilken typ av placering gäller det (familj, vuxen, barn, par, förälder och barn, akutplacering, behandling, utredning, vård etc.)?**

Det var en SoL-placering för en ungdom.

**3a. Om Du fick betygsätta den information som ni fick om verksamheten, innan ert beslut om placering, vilket betyg mellan 1 och 10 skulle Du då sätta, där 1 = mycket dåligt och 10 = bästa tänkbara?**

Betyg

9

Den informationen som jag fick var bra. Det är vår vårdsamordnare som sköter kontakten.

**3b. Hur fick du kännedom om verksamheten (placeringservice, kollega, broschyr, utskick etc.)?**

Jag har fått kännedom om dem via vår vårdsamordare.

**4. Om Du fick betygsätta mottagande och introduktion av er klient, vilket betyg mellan 1 och 10 skulle Du då sätta, där 1 = mycket dåligt och 10 = bästa tänkbara?**

Betyg

10

Mottagandet och introduktionen är jag supernöjd med.

## Utslussen Behandlingshem

**5. Om Du fick betygsätta verksamhetens arbete kring klientens genomförandeplan (upprättande, revideringar, arbetet enligt denna plan etc.), vilket betyg mellan 1 och 10 skulle Du då sätta, där 1 = mycket dåligt och 10 = bästa tänkbara?**

Betyg

10

Jag är jättenöjd med deras arbete kring genomförandeplanen.

**6. Om Du fick betygsätta verksamhetens omvårdnadsinsatser gentemot klienten (kost, logi, dagliga rutiner etc.), vilket betyg mellan 1 och 10 skulle Du då sätta, där 1 = mycket dåligt och 10 = bästa tänkbara?**

Betyg

10

Utifrån verksamheten fungerade det bra, men de fick jobba mycket med ungdomen.

**7. Om Du fick betygsätta verksamhetens arbete med att motivera klienten till samverkan enligt den individuellt upprättade behandlingsplanen, vilket betyg mellan 1 och 10 skulle Du då sätta, där 1 = mycket dåligt och 10 = bästa tänkbara?**

Betyg

9

Deras arbete att motivera klienten var bra.

**8. Om Du fick betygsätta verksamhetens sociala kontroll av klienten (kontroll av destruktivt beteende, kriminalitet, missbruk och begränsning av rörelsefrihet), vilket betyg mellan 1 och 10 skulle Du då sätta, där 1 = mycket dåligt och 10 = bästa tänkbara?**

Betyg

10

Den kontrollen som de hade, var bra.

**9. Om Du fick betygsätta möjligheten till arbete och studier för klienten, vilket betyg mellan 1 och 10 skulle Du då sätta, där 1 = mycket dåligt och 10 = bästa tänkbara?**

Betyg

9

Klienten påbörjade studier. Verksamheten motiverade och försökte så gott de kunde, men det är svårt när ungdomen sätter sig på tvären.

**10. Om Du fick betygsätta möjligheten till fritidsaktiviteter för klienten, vilket betyg mellan 1 och 10 skulle Du då sätta, där 1 = mycket dåligt och 10 = bästa tänkbara?**

Betyg

9

Möjligheter till fritidsaktiviteter var bra.

## Utslussen Behandlingshem

**11. Om Du fick betygsätta verksamhetens arbete med klientens föräldrar/anhöriga (anhörigboende, umgängesmöjligheter och övrig kontakt), vilket betyg mellan 1 och 10 skulle Du då sätta, där 1 = mycket dåligt och 10 = bästa tänkbara?**

De hade ett bra arbete med föräldrarna.

Betyg

9

**12. Om Du fick betygsätta uppföljning och rapportering kring klienten från verksamhetens sida (regelbundna möten, muntlig information, skriftliga rapporter etc.), vilket betyg mellan 1 och 10 skulle Du då sätta, där 1 = mycket dåligt och 10 = bästa tänkbara?**

Uppföljning och rapportering kring klienten var mycket bra.

Betyg

10

**13. Om Du fick betygsätta verksamhetens planering och genomförande av utslussning av klienten, vilket betyg mellan 1 och 10 skulle Du då sätta, där 1 = mycket dåligt och 10 = bästa tänkbara?**

Utslussningen blev så bra det kunde bli i situationen. Klienten valde att ej fortsätta eftersom det var en frivillig placering, men de fick till ett bra avslut ändå.

Betyg

9

**14. Om Du fick betygsätta denna placering ifråga om hur väl den passade/matchade klienten, vilket betyg mellan 1 och 10 skulle Du då sätta, där 1 = mycket dåligt och 10 = bästa tänkbara?**

Ingen kommentar.

Betyg

10

**15. Skulle Du i ett liknande ärende rekommendera en placering inom samma verksamhet?**

Ja.

**16. Vilka anser Du är verksamhetens starkaste sidor?**

Deras starka sidor är att de är lätta att föra en dialog med och de jobbar bra med ungdomen. De försökte verkligen, tycker jag.

## Utslussen Behandlingshem

### 17. Vilka anser Du är verksamhetens svagaste sidor?

Jag har ej sett några svaga sidor hos dem.

### 18. Är det någon typ av tjänst eller kompetens som Du saknar hos den här verksamheten i samband med placeringar?

Nej, ej något som jag kan komma på.

### 19. Med utgångspunkt från Dina erfarenheter, vilket betyg mellan 1 och 10 skulle Du då ge verksamheten som en helhetsbedömning, där 1 = mycket dåligt och 10 = bästa tänkbara?

Ingen kommentar.

Betyg  
9

### Övriga kommentarer och synpunkter

Inga övriga kommentarer.