

Kvalitetsindex

Standard, handläggare

Utslussen Behandlingshem

Rapport 2012-09-20

**Resultat samt jämförelser med samtliga intervjuer under
2011-09-01 - 2012-08-31**



SKANDINAVISK SJUKVÅRDSINFORMATION

Tingsgatan 2A • 827 32 LJUSDAL • Tel: 0651-160 40 • Fax: 0651-71 19 80

www.ssil.se • info@ssil.se

Innehåll

Skandinavisk Sjukvårdsinformations Kvalitetsindex

- Strategi och metod
- Antal intervjuer, medelbetyg totalt samt på respektive fråga och antal bortfall
- Jämförelse med samtliga intervjuade verksamheter
- Genomförda intervjuer



Strategi och metod

Skandinavisk Sjukvårdsinformation har arbetat med kvalitetsenkäter/intervjuer sedan 1999. På uppdrag av verksamheter har vi intervjuat ansvariga placerare med syfte att fånga upp synpunkter, erfarenheter och bedömningar av verksamheter.

Data och information samlas in genom telefonintervjuer med ansvarig placerare.

Ansvarig placerare, respondent, får svara på ett förutbestämt och enhetligt frågeformulär/enkät. Frågornas formulering redovisas i nästa avsnitt. Frågeformulär med beskrivning finns också att hämta på vår hemsida eller kan beställas direkt från oss.

Alla aktuella/pågående placeringar under den senaste 12-månaders perioden utgör underlaget för att genomföra intervjuerna. Det eventuella bortfall som blir orsakas av att ansvarig placerare har slutat eller bytt jobb och en ny person kanske inte har blivit tillräckligt insatt i placeringen för att kunna svara på frågorna vid intervjutillfället.

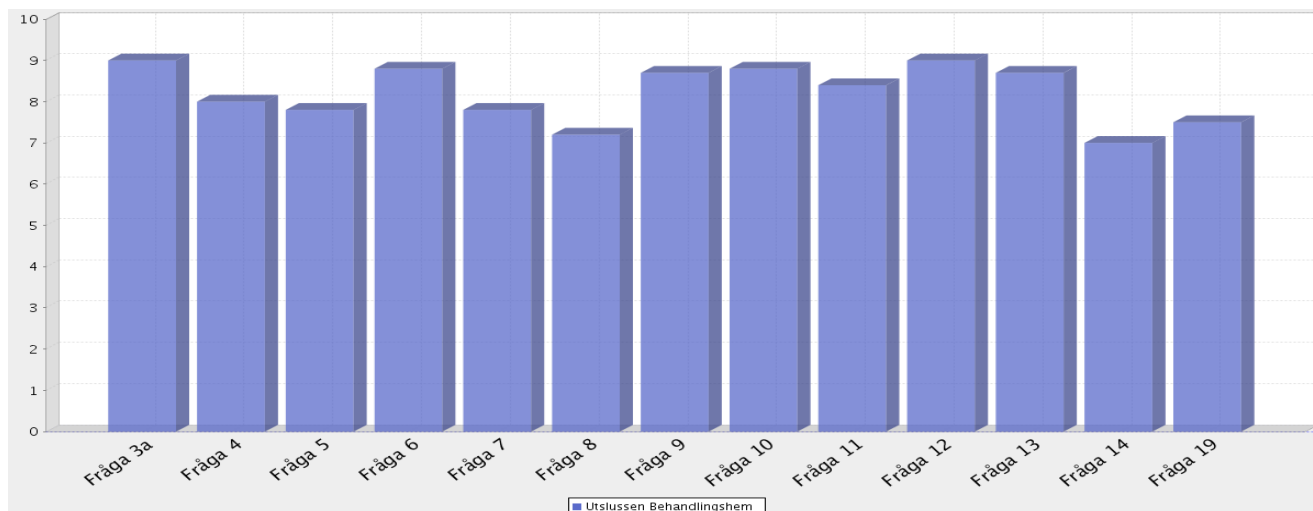
Genomförda intervjuer rapporteras löpande (om kund så önskar). När samtliga intervjuer har genomförts sammanställs hela rapporten. Till den bifogas en separat rapport med uppgifter om ev. bortfall.

Varje månad uppdateras jämförelsetalen.

Skandinavisk Sjukvårdsinformation

Utslussen Behandlingshem

Medelbetyg totalt samt på respektive fråga



Aktuell verksamhet

Medelbetygen bygger på intervjuer genomförda: [2011-09-20 - 2012-09-19](#)

Antal intervjuer: [6](#)

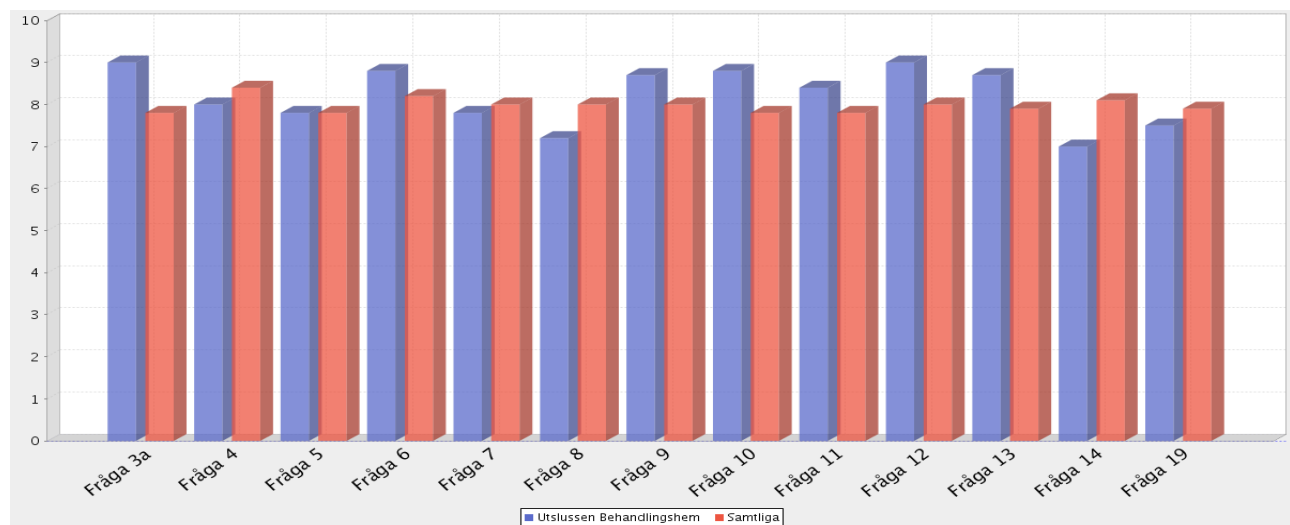
Medelbetyg för samtliga frågor (av 10 möjliga): [8.2](#)

Antal bortfall: [1](#)

Fråga 3a. Information om verksamheten	9.0
Fråga 4. Mottagande och introduktion	8.0
Fråga 5. Verksamhetens arbete kring behandlingsplan	7.8
Fråga 6. Verksamhetens omvårdnadsinsatser	8.8
Fråga 7. Verksamhetens arbete med att motivera klienten	7.8
Fråga 8. Social kontroll	7.2
Fråga 9. Arbete och studier	8.7
Fråga 10. Fritidsaktiviteter	8.8
Fråga 11. Nätverksarbete	8.4
Fråga 12. Uppföljning och rapportering kring klienten	9.0
Fråga 13. Utslussning	8.7
Fråga 14. Placeringens lämplighet	7.0
Fråga 19. Helhetsbedömning	7.5

Utslussen Behandlingshem

Jämförelse mellan den aktuella verksamheten och samtliga intervjuade verksamheter



	Aktuell verksamhet	Samtliga verksamheter
Medelbetygen bygger på intervjuer	2011-09-20 - 2012-09-19	2011-09-01 - 2012-08-31
Antal intervjuer:	6	3853
Medelbetyg för samtliga frågor (av 10 möjliga):	8.2	8.0
Antal bortfall:	1	

Nedan redovisas medelbetyg på respektive fråga för den aktuella verksamheten samt, inom parantes, för samtliga intervjuade verksamheter.

Fråga 3a. Information om verksamheten	9.0	(7.8)
Fråga 4. Mottagande och introduktion	8.0	(8.4)
Fråga 5. Verksamhetens arbete kring behandlingsplan	7.8	(7.8)
Fråga 6. Verksamhetens omvårdnadsinsatser	8.8	(8.2)
Fråga 7. Verksamhetens arbete med att motivera klienten	7.8	(8.0)
Fråga 8. Social kontroll	7.2	(8.0)
Fråga 9. Arbete och studier	8.7	(8.0)
Fråga 10. Fritidsaktiviteter	8.8	(7.8)
Fråga 11. Nätverksarbete	8.4	(7.8)
Fråga 12. Uppföljning och rapportering kring klienten	9.0	(8.0)
Fråga 13. Utslussning	8.7	(7.9)
Fråga 14. Placeringens lämplighet	7.0	(8.1)
Fråga 19. Helhetsbedömning	7.5	(7.9)

Intervjuad

Piteå Kommun

C 136939 M 239195

PC 1705180 S 2

Intervjudatum 2012-09-07

Kommentar om intervjun:

1. Är aktuell placering pågående i verksamheten just nu?

Nej. Placeringen är avslutad.

2. Vilken typ av placering gäller det (familj, vuxen, barn, par, förälder och barn, akutplacering, behandling, utredning, vård etc.)?

Det var en behandling och utredningsplacering.

3a. Om Du fick betygsätta den information som ni fick om verksamheten, innan ert beslut om placering, vilket betyg mellan 1 och 10 skulle Du då sätta, där 1 = mycket dåligt och 10 = bästa tänkbara?

Betyg

-

Det var våran vårdsamordnare som placerade och matchade klienten. Kan ej betygsätta.

3b. Hur fick du kännedom om verksamheten (placeringservice, kollega, broschyr, utskick etc.)?

Genom tidigare placering.

4. Om Du fick betygsätta mottagande och introduktion av er klient, vilket betyg mellan 1 och 10 skulle Du då sätta, där 1 = mycket dåligt och 10 = bästa tänkbara?

Betyg

-

Jag var inte med på mottagandet och introduktionen. Klienten åkte dit första gången på ett studiebesök med ett annat behandlingshem.

Utslussen Behandlingshem

5. Om Du fick betygsätta verksamhetens arbete kring klientens behandlingsplan (upprättande, redovisningar, arbetet enligt denna plan etc.), vilket betyg mellan 1 och 10 skulle Du då sätta, där 1 = mycket dåligt och 10 = bästa tänkbara?

De mötte våra behov.

Betyg
8

6. Om Du fick betygsätta verksamhetens omvårdnadsinsatser gentemot klienten (kost, logi, dagliga rutiner etc.), vilket betyg mellan 1 och 10 skulle Du då sätta, där 1 = mycket dåligt och 10 = bästa tänkbara?

Omvårdnadsinsatserna var bra.

Betyg
9

7. Om Du fick betygsätta verksamhetens arbete med att motivera klienten till samverkan enligt den individuellt upprättade behandlingsplanen, vilket betyg mellan 1 och 10 skulle Du då sätta, där 1 = mycket dåligt och 10 = bästa tänkbara?

Klientens problematik var för stor för verksamheten. Klienten var ung men långt gången i sitt missbruk. Utifrån verksamhetens förutsättningar gjorde de vad de kunde.

Betyg
7

8. Om Du fick betygsätta verksamhetens sociala kontroll av klienten (kontroll av destruktivt beteende, kriminalitet, missbruk och begränsning av rörelsefrihet), vilket betyg mellan 1 och 10 skulle Du då sätta, där 1 = mycket dåligt och 10 = bästa tänkbara?

Den sociala kontrollen var bra.

Betyg
8

9. Om Du fick betygsätta möjligheten till arbete och studier för klienten, vilket betyg mellan 1 och 10 skulle Du då sätta, där 1 = mycket dåligt och 10 = bästa tänkbara?

Klienten blev erbjuden hjälp att fixa sysselsättning men denne fixade det själv. Verksamheten kollade upp det ordentligt.

Betyg
9

10. Om Du fick betygsätta möjligheten till fritidsaktiviteter för klienten, vilket betyg mellan 1 och 10 skulle Du då sätta, där 1 = mycket dåligt och 10 = bästa tänkbara?

Ingen kommentar.

Betyg
10

Utslussen Behandlingshem

11. Om Du fick betygsätta verksamhetens arbete med klientens föräldrar/anhöriga (anhörigboende, umgängesmöjligheter och övrig kontakt), vilket betyg mellan 1 och 10 skulle Du då sätta, där 1 = mycket dåligt och 10 = bästa tänkbara?

Klienten var myndig och ville ej ha kontakten.

Betyg
-

12. Om Du fick betygsätta uppföljning och rapportering kring klienten från verksamhetens sida (regelbundna möten, muntlig information, skriftliga rapporter etc.), vilket betyg mellan 1 och 10 skulle Du då sätta, där 1 = mycket dåligt och 10 = bästa tänkbara?

Ingen kommentar.

Betyg
10

13. Om Du fick betygsätta verksamhetens planering och genomförande av utslussning av klienten, vilket betyg mellan 1 och 10 skulle Du då sätta, där 1 = mycket dåligt och 10 = bästa tänkbara?

Det blev en omplaceringen ingen utslussning.

Betyg
-

14. Om Du fick betygsätta denna placering ifråga om hur väl den passade/matchade klienten, vilket betyg mellan 1 och 10 skulle Du då sätta, där 1 = mycket dåligt och 10 = bästa tänkbara?

Klientens missbruk var för stort för den behandlingen verksamheten kunde erbjuda.

Betyg
5

15. Skulle Du i ett liknande ärende rekommendera en placering inom samma verksamhet?

Ja, det skulle jag. Men inte för klienter med så grova missbruk.

16. Vilka anser Du är verksamhetens starkaste sidor?

De var lätta att få kontakt med, de rapporterade så vi fick reda på direkt om det var något, de kändes seriösa och ville göra ett bra jobb.

Utslussen Behandlingshem

17. Vilka anser Du är verksamhetens svagaste sidor?

De hade inte tillräcklig missbrukbehandling.

18. Är det någon typ av tjänst eller kompetens som Du saknar hos den här verksamheten i samband med placeringar?

Nej.

19. Med utgångspunkt från Dina erfarenheter, vilket betyg mellan 1 och 10 skulle Du då ge verksamheten som en helhetsbedömning, där 1 = mycket dåligt och 10 = bästa tänkbara?

Det är ett bra behandlingshem. De månar om ungdomen och de är lätta samarbeta med.

Betyg

8

Övriga kommentarer och synpunkter

Inga kommentarer.

Intervjuad

Norsjö Kommun

C 952695 M 238092

PC 1705180 S 2

Intervjudatum 2012-08-28

Kommentar om intervjun:

1. Är aktuell placering pågående i verksamheten just nu?

Nej. Placeringen är avslutad.

2. Vilken typ av placering gäller det (familj, vuxen, barn, par, förälder och barn, akutplacering, behandling, utredning, vård etc.)?

LVU-placering.

3a. Om Du fick betygsätta den information som ni fick om verksamheten, innan ert beslut om placering, vilket betyg mellan 1 och 10 skulle Du då sätta, där 1 = mycket dåligt och 10 = bästa tänkbara?

Betyg

-

Jag var inte med så jag kan inte betygsätta informationen.

3b. Hur fick du kännedom om verksamheten (placeringservice, kollega, broschyr, utskick etc.)?

Jag övertog ärendet och de var då jag fick kännedom om dem.

4. Om Du fick betygsätta mottagande och introduktion av er klient, vilket betyg mellan 1 och 10 skulle Du då sätta, där 1 = mycket dåligt och 10 = bästa tänkbara?

Betyg

-

Jag var inte med vid mottagandet så jag kan inte betygsätta.

Utslussen Behandlingshem

5. Om Du fick betygsätta verksamhetens arbete kring klientens behandlingsplan (upprättande, redovisningar, arbetet enligt denna plan etc.), vilket betyg mellan 1 och 10 skulle Du då sätta, där 1 = mycket dåligt och 10 = bästa tänkbara?

Betyg

8

Verksamhetens arbete var väldigt bra.

6. Om Du fick betygsätta verksamhetens omvårdnadsinsatser gentemot klienten (kost, logi, dagliga rutiner etc.), vilket betyg mellan 1 och 10 skulle Du då sätta, där 1 = mycket dåligt och 10 = bästa tänkbara?

Betyg

8

Ingen kommentar.

7. Om Du fick betygsätta verksamhetens arbete med att motivera klienten till samverkan enligt den individuellt upprättade behandlingsplanen, vilket betyg mellan 1 och 10 skulle Du då sätta, där 1 = mycket dåligt och 10 = bästa tänkbara?

Betyg

9

Ingen kommentar.

8. Om Du fick betygsätta verksamhetens sociala kontroll av klienten (kontroll av destruktivt beteende, kriminalitet, missbruk och begränsning av rörelsefrihet), vilket betyg mellan 1 och 10 skulle Du då sätta, där 1 = mycket dåligt och 10 = bästa tänkbara?

Betyg

7

Ingen kommentar.

9. Om Du fick betygsätta möjligheten till arbete och studier för klienten, vilket betyg mellan 1 och 10 skulle Du då sätta, där 1 = mycket dåligt och 10 = bästa tänkbara?

Betyg

9

Ingen kommentar.

10. Om Du fick betygsätta möjligheten till fritidsaktiviteter för klienten, vilket betyg mellan 1 och 10 skulle Du då sätta, där 1 = mycket dåligt och 10 = bästa tänkbara?

Betyg

7

Ingen kommentar.

Utslussen Behandlingshem

11. Om Du fick betygsätta verksamhetens arbete med klientens föräldrar/anhöriga (anhörigboende, umgängesmöjligheter och övrig kontakt), vilket betyg mellan 1 och 10 skulle Du då sätta, där 1 = mycket dåligt och 10 = bästa tänkbara?

Ingen kommentar.

Betyg
7

12. Om Du fick betygsätta uppföljning och rapportering kring klienten från verksamhetens sida (regelbundna möten, muntlig information, skriftliga rapporter etc.), vilket betyg mellan 1 och 10 skulle Du då sätta, där 1 = mycket dåligt och 10 = bästa tänkbara?

Jag fick löpande rapportering.

Betyg
8

13. Om Du fick betygsätta verksamhetens planering och genomförande av utslussning av klienten, vilket betyg mellan 1 och 10 skulle Du då sätta, där 1 = mycket dåligt och 10 = bästa tänkbara?

Det var ingen utslussning men planeringen var bra genomförd.

Betyg
8

14. Om Du fick betygsätta denna placering ifråga om hur väl den passade/matchade klienten, vilket betyg mellan 1 och 10 skulle Du då sätta, där 1 = mycket dåligt och 10 = bästa tänkbara?

Det var en akutplacering som skulle vara tillfällig men så visade sig att placeringen passade bra.

Betyg
7

15. Skulle Du i ett liknande ärende rekommendera en placering inom samma verksamhet?

Ja.

16. Vilka anser Du är verksamhetens starkaste sidor?

Verksamhetens starkaste sidor är flexibilitet, bemötandet av klienten och anpassningen till klientens behov.

Utslussen Behandlingshem

17. Vilka anser Du är verksamhetens svagaste sidor?

Det vet jag inte.

18. Är det någon typ av tjänst eller kompetens som Du saknar hos den här verksamheten i samband med placeringar?

Nej, jag saknade inget.

19. Med utgångspunkt från Dina erfarenheter, vilket betyg mellan 1 och 10 skulle Du då ge verksamheten som en helhetsbedömning, där 1 = mycket dåligt och 10 = bästa tänkbara?

De är lätta att ha kontakt med.

Betyg

8

Övriga kommentarer och synpunkter

Inga kommentarer.

Intervjuad

Arvidsjaur Kommun

C 150633 M 236718

PC 1705180 S 2

Intervjudatum 2012-08-02

Kommentar om intervjun:

1. Är aktuell placering pågående i verksamheten just nu?

Nej, placeringen är avslutad.

2. Vilken typ av placering gäller det (familj, vuxen, barn, par, förälder och barn, akutplacering, behandling, utredning, vård etc.)?

SoL placering för en ungdom.

3a. Om Du fick betygsätta den information som ni fick om verksamheten, innan ert beslut om placering, vilket betyg mellan 1 och 10 skulle Du då sätta, där 1 = mycket dåligt och 10 = bästa tänkbara?

Betyg

9

Ingen kommentar.

3b. Hur fick du kännedom om verksamheten (placeringservice, kollega, broschyr, utskick etc.)?

De kom personligen och gjorde reklam för sig några veckor innan denna placering gjordes.

4. Om Du fick betygsätta mottagande och introduktion av er klient, vilket betyg mellan 1 och 10 skulle Du då sätta, där 1 = mycket dåligt och 10 = bästa tänkbara?

Betyg

10

Ingen kommentar.

Utslussen Behandlingshem

5. Om Du fick betygsätta verksamhetens arbete kring klientens behandlingsplan (upprättande, redovisningar, arbetet enligt denna plan etc.), vilket betyg mellan 1 och 10 skulle Du då sätta, där 1 = mycket dåligt och 10 = bästa tänkbara?

Betyg

8

Ingen kommentar.

6. Om Du fick betygsätta verksamhetens omvårdnadsinsatser gentemot klienten (kost, logi, dagliga rutiner etc.), vilket betyg mellan 1 och 10 skulle Du då sätta, där 1 = mycket dåligt och 10 = bästa tänkbara?

Betyg

10

Ingen kommentar.

7. Om Du fick betygsätta verksamhetens arbete med att motivera klienten till samverkan enligt den individuellt upprättade behandlingsplanen, vilket betyg mellan 1 och 10 skulle Du då sätta, där 1 = mycket dåligt och 10 = bästa tänkbara?

Betyg

8

Ingen kommentar.

8. Om Du fick betygsätta verksamhetens sociala kontroll av klienten (kontroll av destruktivt beteende, kriminalitet, missbruk och begränsning av rörelsefrihet), vilket betyg mellan 1 och 10 skulle Du då sätta, där 1 = mycket dåligt och 10 = bästa tänkbara?

Betyg

9

Ingen kommentar.

9. Om Du fick betygsätta möjligheten till arbete och studier för klienten, vilket betyg mellan 1 och 10 skulle Du då sätta, där 1 = mycket dåligt och 10 = bästa tänkbara?

Betyg

8

Ingen kommentar.

10. Om Du fick betygsätta möjligheten till fritidsaktiviteter för klienten, vilket betyg mellan 1 och 10 skulle Du då sätta, där 1 = mycket dåligt och 10 = bästa tänkbara?

Betyg

10

Ingen kommentar.

Utslussen Behandlingshem

11. Om Du fick betygsätta verksamhetens arbete med klientens föräldrar/anhöriga (anhörigboende, umgängesmöjligheter och övrig kontakt), vilket betyg mellan 1 och 10 skulle Du då sätta, där 1 = mycket dåligt och 10 = bästa tänkbara?

Betyg

10

Ingen kommentar.

12. Om Du fick betygsätta uppföljning och rapportering kring klienten från verksamhetens sida (regelbundna möten, muntlig information, skriftliga rapporter etc.), vilket betyg mellan 1 och 10 skulle Du då sätta, där 1 = mycket dåligt och 10 = bästa tänkbara?

Betyg

8

Ingen kommentar.

13. Om Du fick betygsätta verksamhetens planering och genomförande av utslussning av klienten, vilket betyg mellan 1 och 10 skulle Du då sätta, där 1 = mycket dåligt och 10 = bästa tänkbara?

Betyg

10

Planeringen gjordes jättebra men klienten avbröt placering men det var inte verksamhetens fel.

14. Om Du fick betygsätta denna placering ifråga om hur väl den passade/matchade klienten, vilket betyg mellan 1 och 10 skulle Du då sätta, där 1 = mycket dåligt och 10 = bästa tänkbara?

Betyg

8

Ingen kommentar.

15. Skulle Du i ett liknande ärende rekommendera en placering inom samma verksamhet?

Ja, troligtvis.

16. Vilka anser Du är verksamhetens starkaste sidor?

Starkaste sidorna var personal kompetensen, lokalerna och deras välarbetade arbetssätt.

Utslussen Behandlingshem

17. Vilka anser Du är verksamhetens svagaste sidor?

Det kunde vara mer samarbete mot psykiatrin, med till exempel utredningar

18. Är det någon typ av tjänst eller kompetens som Du saknar hos den här verksamheten i samband med placeringar?

Det skulle vara en sjuksköterska om det inte fanns.

19. Med utgångspunkt från Dina erfarenheter, vilket betyg mellan 1 och 10 skulle Du då ge verksamheten som en helhetsbedömning, där 1 = mycket dåligt och 10 = bästa tänkbara?

Ingen kommentar.

Betyg

8

Övriga kommentarer och synpunkter

Inga kommentarer.

Intervjuad

Bodens Kommun

C 127230 M 236717

PC 1705180 S 2

Intervjudatum 2012-08-02

Kommentar om intervjun:

1. Är aktuell placering pågående i verksamheten just nu?

Nej, placeringen är avslutad.

2. Vilken typ av placering gäller det (familj, vuxen, barn, par, förälder och barn, akutplacering, behandling, utredning, vård etc.)?

Det var en LVU-placering.

3a. Om Du fick betygsätta den information som ni fick om verksamheten, innan ert beslut om placering, vilket betyg mellan 1 och 10 skulle Du då sätta, där 1 = mycket dåligt och 10 = bästa tänkbara?

Betyg

-

Jag tog över placeringen när den redan var gjord, så det var inte jag som fick informationen. Fast i andra placeringar som jag gjort på verksamheten efter den här placeringen, var informationen god. Jag kan inte betygsätta.

3b. Hur fick du kännedom om verksamheten (placeringservice, kollega, broschyr, utskick etc.)?

Genom att jag tog över den här placeringen.

4. Om Du fick betygsätta mottagande och introduktion av er klient, vilket betyg mellan 1 och 10 skulle Du då sätta, där 1 = mycket dåligt och 10 = bästa tänkbara?

Betyg

-

Jag var inte med, så jag kan inte betygsätta.

Utslussen Behandlingshem

5. Om Du fick betygsätta verksamhetens arbete kring klientens behandlingsplan (upprättande, redovisningar, arbetet enligt denna plan etc.), vilket betyg mellan 1 och 10 skulle Du då sätta, där 1 = mycket dåligt och 10 = bästa tänkbara?

Verksamheten kämpade med att aktivt uppfylla punkterna i behandlingsplanen. De var med på skolan och var även delaktiga i hemmiljön.

Betyg

8

6. Om Du fick betygsätta verksamhetens omvårdnadsinsatser gentemot klienten (kost, logi, dagliga rutiner etc.), vilket betyg mellan 1 och 10 skulle Du då sätta, där 1 = mycket dåligt och 10 = bästa tänkbara?

Jag kan inte se att dom skulle kunna göra det bättre.

Betyg

10

7. Om Du fick betygsätta verksamhetens arbete med att motivera klienten till samverkan enligt den individuellt upprättade behandlingsplanen, vilket betyg mellan 1 och 10 skulle Du då sätta, där 1 = mycket dåligt och 10 = bästa tänkbara?

De försökte att motivera klienten, men det var en svår klient. Det blev inte så bra som vi hade hoppats på.

Betyg

7

8. Om Du fick betygsätta verksamhetens sociala kontroll av klienten (kontroll av destruktivt beteende, kriminalitet, missbruk och begränsning av rörelsefrihet), vilket betyg mellan 1 och 10 skulle Du då sätta, där 1 = mycket dåligt och 10 = bästa tänkbara?

Klienten var mycket där han inte skulle vara.

Betyg

7

9. Om Du fick betygsätta möjligheten till arbete och studier för klienten, vilket betyg mellan 1 och 10 skulle Du då sätta, där 1 = mycket dåligt och 10 = bästa tänkbara?

Klienten gick i skolan och verksamheten hade bra koll på tider och dyligt.

Betyg

10

10. Om Du fick betygsätta möjligheten till fritidsaktiviteter för klienten, vilket betyg mellan 1 och 10 skulle Du då sätta, där 1 = mycket dåligt och 10 = bästa tänkbara?

Det fanns lagom med möjligheter för umgänge utanför behandlingshemmet.

Betyg

8

Utslussen Behandlingshem

11. Om Du fick betygsätta verksamhetens arbete med klientens föräldrar/anhöriga (anhörigboende, umgängesmöjligheter och övrig kontakt), vilket betyg mellan 1 och 10 skulle Du då sätta, där 1 = mycket dåligt och 10 = bästa tänkbara?

De försökte arbeta med klientens mamma.

Betyg

7

12. Om Du fick betygsätta uppföljning och rapportering kring klienten från verksamhetens sida (regelbundna möten, muntlig information, skriftliga rapporter etc.), vilket betyg mellan 1 och 10 skulle Du då sätta, där 1 = mycket dåligt och 10 = bästa tänkbara?

Jag fick skriftliga månadsrapporter, vi hade en tät kontakt och vi hade ett flertal uppföljningar på plats.

Betyg

10

13. Om Du fick betygsätta verksamhetens planering och genomförande av utslussning av klienten, vilket betyg mellan 1 och 10 skulle Du då sätta, där 1 = mycket dåligt och 10 = bästa tänkbara?

Det planerades väldigt mycket, men det blev inte som vi hade tänkt oss.

Betyg

8

14. Om Du fick betygsätta denna placering ifråga om hur väl den passade/matchade klienten, vilket betyg mellan 1 och 10 skulle Du då sätta, där 1 = mycket dåligt och 10 = bästa tänkbara?

Det fungerade, klienten fick vad denne behövde.

Betyg

8

15. Skulle Du i ett liknande ärende rekommendera en placering inom samma verksamhet?

Ja.

16. Vilka anser Du är verksamhetens starkaste sidor?

Kontakten med alla parter, rapporteringen, informationen och de var strukturerade i behandlingen.

Utslussen Behandlingshem

17. Vilka anser Du är verksamhetens svagaste sidor?

De skulle kunna arbeta tätare med klienten.

18. Är det någon typ av tjänst eller kompetens som Du saknar hos den här verksamheten i samband med placeringar?

Nej. De är duktiga på att ordna extern hjälp.

19. Med utgångspunkt från Dina erfarenheter, vilket betyg mellan 1 och 10 skulle Du då ge verksamheten som en helhetsbedömning, där 1 = mycket dåligt och 10 = bästa tänkbara?

Betyget dras ner lite då det inte blev så lyckat som vi hade tänkt, men verksamheten har verkligen försökt.

Betyg

7

Övriga kommentarer och synpunkter

Inga kommentarer.

Intervjuad

Luleå Kommun

C 127229 M 236050

PC 1705180 S 2

Intervjudatum 2012-06-27

Kommentar om intervjun:

Handläggaren har svarat för två placeringar samtidigt och många av svaren är lika.

1. Är aktuell placering pågående i verksamheten just nu?

Nej, placeringen är avslutad.

2. Vilken typ av placering gäller det (familj, vuxen, barn, par, förälder och barn, akutplacering, behandling, utredning, vård etc.)?

LVU-placering.

3a. Om Du fick betygsätta den information som ni fick om verksamheten, innan ert beslut om placering, vilket betyg mellan 1 och 10 skulle Du då sätta, där 1 = mycket dåligt och 10 = bästa tänkbara?

Betyg

9

Ingen kommentar.

3b. Hur fick du kännedom om verksamheten (placeringservice, kollega, broschyr, utskick etc.)?

Genom tidigare erfarenhet.

4. Om Du fick betygsätta mottagande och introduktion av er klient, vilket betyg mellan 1 och 10 skulle Du då sätta, där 1 = mycket dåligt och 10 = bästa tänkbara?

Betyg

7

Ingen kommentar.

Utslussen Behandlingshem

5. Om Du fick betygsätta verksamhetens arbete kring klientens behandlingsplan (upprättande, redovisningar, arbetet enligt denna plan etc.), vilket betyg mellan 1 och 10 skulle Du då sätta, där 1 = mycket dåligt och 10 = bästa tänkbara?

Betyg

8

Ingen kommentar.

6. Om Du fick betygsätta verksamhetens omvårdnadsinsatser gentemot klienten (kost, logi, dagliga rutiner etc.), vilket betyg mellan 1 och 10 skulle Du då sätta, där 1 = mycket dåligt och 10 = bästa tänkbara?

Betyg

8

Ingen kommentar.

7. Om Du fick betygsätta verksamhetens arbete med att motivera klienten till samverkan enligt den individuellt upprättade behandlingsplanen, vilket betyg mellan 1 och 10 skulle Du då sätta, där 1 = mycket dåligt och 10 = bästa tänkbara?

Betyg

8

Ingen kommentar.

8. Om Du fick betygsätta verksamhetens sociala kontroll av klienten (kontroll av destruktivt beteende, kriminalitet, missbruk och begränsning av rörelsefrihet), vilket betyg mellan 1 och 10 skulle Du då sätta, där 1 = mycket dåligt och 10 = bästa tänkbara?

Betyg

6

Ingen kommentar.

9. Om Du fick betygsätta möjligheten till arbete och studier för klienten, vilket betyg mellan 1 och 10 skulle Du då sätta, där 1 = mycket dåligt och 10 = bästa tänkbara?

Betyg

8

Ingen kommentar.

10. Om Du fick betygsätta möjligheten till fritidsaktiviteter för klienten, vilket betyg mellan 1 och 10 skulle Du då sätta, där 1 = mycket dåligt och 10 = bästa tänkbara?

Betyg

9

Ingen kommentar.

Utslussen Behandlingshem

11. Om Du fick betygsätta verksamhetens arbete med klientens föräldrar/anhöriga (anhörigboende, umgängesmöjligheter och övrig kontakt), vilket betyg mellan 1 och 10 skulle Du då sätta, där 1 = mycket dåligt och 10 = bästa tänkbara?

Betyg
9

Ingen kommentar.

12. Om Du fick betygsätta uppföljning och rapportering kring klienten från verksamhetens sida (regelbundna möten, muntlig information, skriftliga rapporter etc.), vilket betyg mellan 1 och 10 skulle Du då sätta, där 1 = mycket dåligt och 10 = bästa tänkbara?

Betyg
9

Ingen kommentar.

13. Om Du fick betygsätta verksamhetens planering och genomförande av utslussning av klienten, vilket betyg mellan 1 och 10 skulle Du då sätta, där 1 = mycket dåligt och 10 = bästa tänkbara?

Betyg
-

Kan ej betygsätta då placeringen avbröts.

14. Om Du fick betygsätta denna placering ifråga om hur väl den passade/matchade klienten, vilket betyg mellan 1 och 10 skulle Du då sätta, där 1 = mycket dåligt och 10 = bästa tänkbara?

Betyg
7

Ingen kommentar.

15. Skulle Du i ett liknande ärende rekommendera en placering inom samma verksamhet?

Ja.

16. Vilka anser Du är verksamhetens starkaste sidor?

Starkaste sidorna var deras koncept och personalens engagemang.

Utslussen Behandlingshem

17. Vilka anser Du är verksamhetens svagaste sidor?

Ett förbättringsområde är att utöka behandlingsprogrammet.

18. Är det någon typ av tjänst eller kompetens som Du saknar hos den här verksamheten i samband med placeringar?

Nej, jag saknade inget.

19. Med utgångspunkt från Dina erfarenheter, vilket betyg mellan 1 och 10 skulle Du då ge verksamheten som en helhetsbedömning, där 1 = mycket dåligt och 10 = bästa tänkbara?

Ingen kommentar.

Betyg

7

Övriga kommentarer och synpunkter

Inga kommentarer.

Intervjuad

Luleå Kommun

C 127229 M 236046

PC 1705180 S 2

Intervjudatum 2012-06-27

Kommentar om intervjun:

Handläggaren har svarat för två placeringar samtidigt och många av svaren är lika.

1. Är aktuell placering pågående i verksamheten just nu?

Nej, placeringen är avslutad.

2. Vilken typ av placering gäller det (familj, vuxen, barn, par, förälder och barn, akutplacering, behandling, utredning, vård etc.)?

SoL-placering.

3a. Om Du fick betygsätta den information som ni fick om verksamheten, innan ert beslut om placering, vilket betyg mellan 1 och 10 skulle Du då sätta, där 1 = mycket dåligt och 10 = bästa tänkbara?

Betyg

9

Ingen kommentar.

3b. Hur fick du kännedom om verksamheten (placeringservice, kollega, broschyr, utskick etc.)?

Genom tidigare erfarenhet.

4. Om Du fick betygsätta mottagande och introduktion av er klient, vilket betyg mellan 1 och 10 skulle Du då sätta, där 1 = mycket dåligt och 10 = bästa tänkbara?

Betyg

7

Ingen kommentar.

Utslussen Behandlingshem

5. Om Du fick betygsätta verksamhetens arbete kring klientens behandlingsplan (upprättande, redovisningar, arbetet enligt denna plan etc.), vilket betyg mellan 1 och 10 skulle Du då sätta, där 1 = mycket dåligt och 10 = bästa tänkbara?

Betyg

7

Ingen kommentar.

6. Om Du fick betygsätta verksamhetens omvårdnadsinsatser gentemot klienten (kost, logi, dagliga rutiner etc.), vilket betyg mellan 1 och 10 skulle Du då sätta, där 1 = mycket dåligt och 10 = bästa tänkbara?

Betyg

8

Ingen kommentar.

7. Om Du fick betygsätta verksamhetens arbete med att motivera klienten till samverkan enligt den individuellt upprättade behandlingsplanen, vilket betyg mellan 1 och 10 skulle Du då sätta, där 1 = mycket dåligt och 10 = bästa tänkbara?

Betyg

8

Ingen kommentar.

8. Om Du fick betygsätta verksamhetens sociala kontroll av klienten (kontroll av destruktivt beteende, kriminalitet, missbruk och begränsning av rörelsefrihet), vilket betyg mellan 1 och 10 skulle Du då sätta, där 1 = mycket dåligt och 10 = bästa tänkbara?

Betyg

6

Ingen kommentar.

9. Om Du fick betygsätta möjligheten till arbete och studier för klienten, vilket betyg mellan 1 och 10 skulle Du då sätta, där 1 = mycket dåligt och 10 = bästa tänkbara?

Betyg

8

Ingen kommentar.

10. Om Du fick betygsätta möjligheten till fritidsaktiviteter för klienten, vilket betyg mellan 1 och 10 skulle Du då sätta, där 1 = mycket dåligt och 10 = bästa tänkbara?

Betyg

9

Ingen kommentar.

Utslussen Behandlingshem

11. Om Du fick betygsätta verksamhetens arbete med klientens föräldrar/anhöriga (anhörigboende, umgängesmöjligheter och övrig kontakt), vilket betyg mellan 1 och 10 skulle Du då sätta, där 1 = mycket dåligt och 10 = bästa tänkbara?

Betyg
9

Ingen kommentar.

12. Om Du fick betygsätta uppföljning och rapportering kring klienten från verksamhetens sida (regelbundna möten, muntlig information, skriftliga rapporter etc.), vilket betyg mellan 1 och 10 skulle Du då sätta, där 1 = mycket dåligt och 10 = bästa tänkbara?

Betyg
9

Ingen kommentar.

13. Om Du fick betygsätta verksamhetens planering och genomförande av utslussning av klienten, vilket betyg mellan 1 och 10 skulle Du då sätta, där 1 = mycket dåligt och 10 = bästa tänkbara?

Betyg
-

Placeringen avbröts, så jag kan inte betygsätta.

14. Om Du fick betygsätta denna placering ifråga om hur väl den passade/matchade klienten, vilket betyg mellan 1 och 10 skulle Du då sätta, där 1 = mycket dåligt och 10 = bästa tänkbara?

Betyg
7

Ingen kommentar.

15. Skulle Du i ett liknande ärende rekommendera en placering inom samma verksamhet?

Ja.

16. Vilka anser Du är verksamhetens starkaste sidor?

Starkaste sidorna var den engagerade personalen och deras koncept.

Utslussen Behandlingshem

17. Vilka anser Du är verksamhetens svagaste sidor?

Det skulle kunna utöka behandlingsprogrammet.

18. Är det någon typ av tjänst eller kompetens som Du saknar hos den här verksamheten i samband med placeringar?

Nej, jag saknade inget.

19. Med utgångspunkt från Dina erfarenheter, vilket betyg mellan 1 och 10 skulle Du då ge verksamheten som en helhetsbedömning, där 1 = mycket dåligt och 10 = bästa tänkbara?

Ingen kommentar.

Betyg

7

Övriga kommentarer och synpunkter

Inga kommentarer.