



# Kvalitetsindex

Standard, handläggare

Utslussen Behandlingshem

Rapport 2018-08-23



Tingsgatan 2A, 827 32 Ljusdal • 0651-160 40 • Fax: 0651-71 19 80 • info@ssil.se • www.ssil.se

## **Innehåll**

### **SSIL Kvalitetsindex**

- Strategi och metod
- Antal intervjuer, medelbetyg totalt samt på respektive fråga och antal bortfall
- Genomförda intervjuer

## Strategi och metod

SSIL har arbetat med kvalitetsenkäter/intervjuer sedan 1999. På uppdrag av verksamheter har vi intervjuat ansvariga placerare med syfte att fånga upp synpunkter, erfarenheter och bedömningar av verksamheter.

Data och information samlas in genom telefonintervjuer med ansvarig placerare.

Ansvarig placerare, respondent, får svara på ett förutbestämt och enhetligt frågeformulär/enkät. Frågornas formulering redovisas i nästa avsnitt. Frågeformulär med beskrivning finns också att hämta på vår hemsida eller kan beställas direkt från oss.

Alla aktuella/pågående placeringar under den senaste 12-månaders perioden utgör underlaget för att genomföra intervjuerna. Det eventuella bortfall som blir orsakas av att ansvarig placerare har slutat eller bytt jobb och en ny person kanske inte har blivit tillräckligt insatt i placeringen för att kunna svara på frågorna vid intervjutillfället.

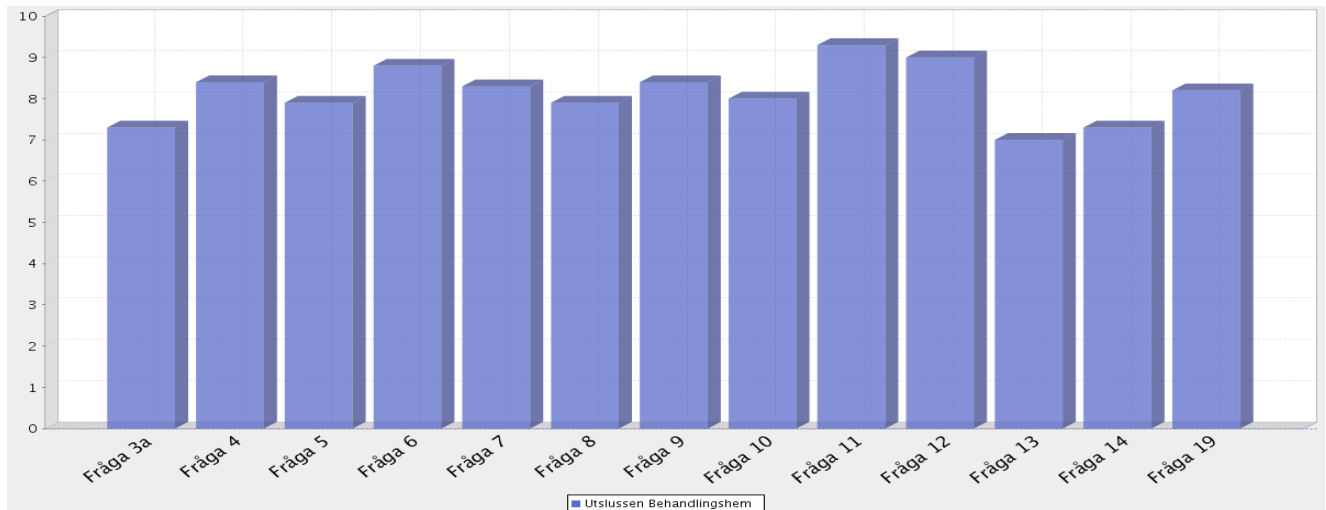
Genomförda intervjuer rapporteras löpande (om kund så önskar). När samtliga intervjuer har genomförts sammanställs hela rapporten. Till den bifogas en separat rapport med uppgifter om ev. bortfall.

Varje månad uppdateras jämförelsetalen.

SSIL

## Utslussen Behandlingshem

### Medelbetyg totalt samt på respektive fråga



### Aktuell verksamhet

Medelbetygen bygger på intervjuer genomförda: [2017-08-22 - 2018-08-22](#)

Antal intervjuer: [14](#)

Medelbetyg för samtliga frågor (av 10 möjliga): [8.2](#)

Antal bortfall: [3](#)

Fråga 3a. Information om verksamheten	<a href="#">7.3</a>
Fråga 4. Mottagande och introduktion	<a href="#">8.4</a>
Fråga 5. Verksamhetens arbete kring genomförandeplanen	<a href="#">7.9</a>
Fråga 6. Verksamhetens omvårdnadsinsatser	<a href="#">8.8</a>
Fråga 7. Verksamhetens arbete med att motivera klienten	<a href="#">8.3</a>
Fråga 8. Social kontroll	<a href="#">7.9</a>
Fråga 9. Arbete och studier	<a href="#">8.4</a>
Fråga 10. Fritidsaktiviteter	<a href="#">8.0</a>
Fråga 11. Nätverksarbete	<a href="#">9.3</a>
Fråga 12. Uppföljning och rapportering kring klienten	<a href="#">9.0</a>
Fråga 13. Utslussning	<a href="#">7.0</a>
Fråga 14. Placeringens lämplighet	<a href="#">7.3</a>
Fråga 19. Helhetsbedömning	<a href="#">8.2</a>

Intervjuad

Bergs Kommun

C 136913 M 403736

PC 1705180 S 2

Intervjudatum 2018-08-17

**Kommentar om intervjun:**

**1. Är aktuell placering pågående i verksamheten just nu?**

Ja, placeringen påbörjades i januari 2018.

**2. Vilken typ av placering gäller det (familj, vuxen, barn, par, förälder och barn, akutplacering, behandling, utredning, vård etc.)?**

Det gäller behandling enligt SoL, för en ung vuxen.

**3a. Om Du fick betygsätta den information som ni fick om verksamheten, innan ert beslut om placering, vilket betyg mellan 1 och 10 skulle Du då sätta, där 1 = mycket dåligt och 10 = bästa tänkbara?**

Betyg

Jag kan ej svara på hur informationen var. Det var en annan socialsekreterare som gjorde placeringen.

**3b. Hur fick du kännedom om verksamheten (placeringservice, kollega, broschyr, utskick etc.)?**

Jag fick kännedom genom att jag övertog det här ärendet.

**4. Om Du fick betygsätta mottagande och introduktion av er klient, vilket betyg mellan 1 och 10 skulle Du då sätta, där 1 = mycket dåligt och 10 = bästa tänkbara?**

Betyg

Jag kan ej uttala mig om mottagandet och introduktionen.

## Utslussen Behandlingshem

**5. Om Du fick betygsätta verksamhetens arbete kring klientens genomförandeplan (upprättande, revideringar, arbetet enligt denna plan etc.), vilket betyg mellan 1 och 10 skulle Du då sätta, där 1 = mycket dåligt och 10 = bästa tänkbara?**

Arbetet fungerar bra. Vi har haft regelbunden återkoppling och samarbetet fungerar bra överlag. Vi har ständiga dialoger kring ärendet och eventuella revideringar.

Betyg  
8

**6. Om Du fick betygsätta verksamhetens omvårdnadsinsatser gentemot klienten (kost, logi, dagliga rutiner etc.), vilket betyg mellan 1 och 10 skulle Du då sätta, där 1 = mycket dåligt och 10 = bästa tänkbara?**

Jag har inget att invända mot omvårdnaden. Jag har ej hört eller upplevt något negativt kring det.

Betyg  
10

**7. Om Du fick betygsätta verksamhetens arbete med att motivera klienten till samverkan enligt den individuellt upprättade behandlingsplanen, vilket betyg mellan 1 och 10 skulle Du då sätta, där 1 = mycket dåligt och 10 = bästa tänkbara?**

Motivationsarbetet är en lurig bit, men det är ett svårt ärende. Verksamheten har ändå utfört ett bra arbete. Det finns förbättringspotential, men det är svårt att säga om det går att göra mer i detta ärende.

Betyg  
7

**8. Om Du fick betygsätta verksamhetens sociala kontroll av klienten (kontroll av destruktivt beteende, kriminalitet, missbruk och begränsning av rörelsefrihet), vilket betyg mellan 1 och 10 skulle Du då sätta, där 1 = mycket dåligt och 10 = bästa tänkbara?**

Det gäller ett svårt ärende och när man inte är på plats, är det svårt att se vad som skulle kunna göras annorlunda. De tar drogtester och har även verkat för behandling, men det har inte gått att motivera klienten.

Betyg  
8

**9. Om Du fick betygsätta möjligheten till arbete och studier för klienten, vilket betyg mellan 1 och 10 skulle Du då sätta, där 1 = mycket dåligt och 10 = bästa tänkbara?**

Jag tror att det har funnits möjligheter till sysselsättning, men att det varit svårt att ordna, det är lite oklart i dagsläget. Jag hade önskat att det funnits en möjlighet till att förbättra möjligheterna. Skolan har ej riktigt fungerat och det har varit svårt att få till något annat.

Betyg  
6

**10. Om Du fick betygsätta möjligheten till fritidsaktiviteter för klienten, vilket betyg mellan 1 och 10 skulle Du då sätta, där 1 = mycket dåligt och 10 = bästa tänkbara?**

Möjligheten till aktiviteter är god. Jag upplever inte att det varit någon brist i det.

Betyg  
8

## Utslussen Behandlingshem

**11. Om Du fick betygsätta verksamhetens arbete med klientens föräldrar/anhöriga (anhörigboende, umgängesmöjligheter och övrig kontakt), vilket betyg mellan 1 och 10 skulle Du då sätta, där 1 = mycket dåligt och 10 = bästa tänkbara?**

Betyg  
-

Klienten har inga anhöriga, så det är inte aktuellt med något nätverksarbete.

**12. Om Du fick betygsätta uppföljning och rapportering kring klienten från verksamhetens sida (regelbundna möten, muntlig information, skriftliga rapporter etc.), vilket betyg mellan 1 och 10 skulle Du då sätta, där 1 = mycket dåligt och 10 = bästa tänkbara?**

Betyg  
9

Uppföljning och rapportering fungerar väldigt bra, både muntligt och skriftligt.

**13. Om Du fick betygsätta verksamhetens planering och genomförande av utslussning av klienten, vilket betyg mellan 1 och 10 skulle Du då sätta, där 1 = mycket dåligt och 10 = bästa tänkbara?**

Betyg  
-

Vi är inte riktigt där än, men jag tror säkert att de kan ordna till en bra utsluss. Det är dock oklart om det går att genomföra just i detta ärende.

**14. Om Du fick betygsätta denna placering ifråga om hur väl den passade/matchade klienten, vilket betyg mellan 1 och 10 skulle Du då sätta, där 1 = mycket dåligt och 10 = bästa tänkbara?**

Betyg  
9

Ingen kommentar.

**15. Skulle Du i ett liknande ärende rekommendera en placering inom samma verksamhet?**

Ja, absolut!

**16. Vilka anser Du är verksamhetens starkaste sidor?**

Starka sidor är deras flexibilitet, att de ständigt för en dialog och gör det bästa för att anpassa sig utifrån ungdomens behov.

## Utslussen Behandlingshem

### 17. Vilka anser Du är verksamhetens svagaste sidor?

Förbättringsområden är arbetet mot skolan eller sysselsättning överlag.

### 18. Är det någon typ av tjänst eller kompetens som Du saknar hos den här verksamheten i samband med placeringar?

Nej.

### 19. Med utgångspunkt från Dina erfarenheter, vilket betyg mellan 1 och 10 skulle Du då ge verksamheten som en helhetsbedömning, där 1 = mycket dåligt och 10 = bästa tänkbara?

Ingen kommentar.

Betyg  
8

### Övriga kommentarer och synpunkter

Inga övriga kommentarer.



Intervjuad

Uppsala Kommun

C 682289 M 403504

PC 1705180 S 2

Intervjudatum 2018-08-15

**Kommentar om intervjun:**

**1. Är aktuell placering pågående i verksamheten just nu?**

Nej, placeringen avslutades i juni 2018.

**2. Vilken typ av placering gäller det (familj, vuxen, barn, par, förälder och barn, akutplacering, behandling, utredning, vård etc.)?**

Det gällde behandling enligt LVU, för en ungdom.

**3a. Om Du fick betygsätta den information som ni fick om verksamheten, innan ert beslut om placering, vilket betyg mellan 1 och 10 skulle Du då sätta, där 1 = mycket dåligt och 10 = bästa tänkbara?**

Betyg

6

Informationen var ganska okej. Vi var där på ett studiebesök först och jag pratade då lite med dem där och fick information. Jag hade dock önskat mer specifik information kring hur de jobbar behandlande med ungdomen samt hur samtalen går till.

**3b. Hur fick du kännedom om verksamheten (placeringservice, kollega, broschyr, utskick etc.)?**

Vi har ramavtal med dem och vår samordnare ringde utifrån den listan.

**4. Om Du fick betygsätta mottagande och introduktion av er klient, vilket betyg mellan 1 och 10 skulle Du då sätta, där 1 = mycket dåligt och 10 = bästa tänkbara?**

Betyg

-

Jag var ej med just när klienten kom dit, så jag kan inte betygsätta. Jag vet dock att han fick introduktion på stället och skulle få lära känna personalen och övriga ungdomar först.

## Utslussen Behandlingshem

**5. Om Du fick betygsätta verksamhetens arbete kring klientens genomförandeplan (upprättande, revideringar, arbetet enligt denna plan etc.), vilket betyg mellan 1 och 10 skulle Du då sätta, där 1 = mycket dåligt och 10 = bästa tänkbara?**

Arbetet fungerade bra. Verksamheten var noggranna med att vara tillgängliga och det var lätt att få tider till att prata om vad genomförandeplanen skulle innehålla. Vi hade en bra dialog och kunde samarbeta på ett bra sätt, innan vi presenterade planen för klienten.

Betyg  
8

**6. Om Du fick betygsätta verksamhetens omvårdnadsinsatser gentemot klienten (kost, logi, dagliga rutiner etc.), vilket betyg mellan 1 och 10 skulle Du då sätta, där 1 = mycket dåligt och 10 = bästa tänkbara?**

Omvårdnaden var god. Klienten fick det nödvändigaste samt en daglig ersättning.

Betyg  
7

**7. Om Du fick betygsätta verksamhetens arbete med att motivera klienten till samverkan enligt den individuellt upprättade behandlingsplanen, vilket betyg mellan 1 och 10 skulle Du då sätta, där 1 = mycket dåligt och 10 = bästa tänkbara?**

Motivationen var inledningsvis bra men klienten gick sedan ner sig i missbruk. Verksamheten var då bra på att motivera och prata med honom.

Betyg  
8

**8. Om Du fick betygsätta verksamhetens sociala kontroll av klienten (kontroll av destruktivt beteende, kriminalitet, missbruk och begränsning av rörelsefrihet), vilket betyg mellan 1 och 10 skulle Du då sätta, där 1 = mycket dåligt och 10 = bästa tänkbara?**

Den sociala kontrollen var god. De gjorde utförliga rapporter när det inträffade incidenter. Jag hade dock önskat att de varit tydligare med urinproverna, hur ofta de togs och så vidare. Jag fick be om den informationen och hade velat se att den kom automatiskt.

Betyg  
7

**9. Om Du fick betygsätta möjligheten till arbete och studier för klienten, vilket betyg mellan 1 och 10 skulle Du då sätta, där 1 = mycket dåligt och 10 = bästa tänkbara?**

Det fanns bra möjligheter till sysselsättning. Verksamheten var behjälpliga med att hitta en praktikplats till klienten.

Betyg  
9

**10. Om Du fick betygsätta möjligheten till fritidsaktiviteter för klienten, vilket betyg mellan 1 och 10 skulle Du då sätta, där 1 = mycket dåligt och 10 = bästa tänkbara?**

Möjligheten till aktiviteter såg bra ut. De hade aktiviteter på stället och klienten hade gymkort.

Betyg  
8

## Utslussen Behandlingshem

**11. Om Du fick betygsätta verksamhetens arbete med klientens föräldrar/anhöriga (anhörigboende, umgängesmöjligheter och övrig kontakt), vilket betyg mellan 1 och 10 skulle Du då sätta, där 1 = mycket dåligt och 10 = bästa tänkbara?**

Klienten har inga anhöriga i Sverige. Han tillät inte verksamheten att ha någon kontakt med sin familj. Kan inte betygsätta.

Betyg  
-

**12. Om Du fick betygsätta uppföljning och rapportering kring klienten från verksamhetens sida (regelbundna möten, muntlig information, skriftliga rapporter etc.), vilket betyg mellan 1 och 10 skulle Du då sätta, där 1 = mycket dåligt och 10 = bästa tänkbara?**

Uppföljning och rapportering fungerade bra. De lämnade månadsrapporter och när det hände något var de bra på att skriva ner det.

Betyg  
-

**13. Om Du fick betygsätta verksamhetens planering och genomförande av utslussning av klienten, vilket betyg mellan 1 och 10 skulle Du då sätta, där 1 = mycket dåligt och 10 = bästa tänkbara?**

Det blev ingen direkt utsluss, de kom aldrig dit men planen som fanns var bra.

Betyg  
-

**14. Om Du fick betygsätta denna placering ifråga om hur väl den passade/matchade klienten, vilket betyg mellan 1 och 10 skulle Du då sätta, där 1 = mycket dåligt och 10 = bästa tänkbara?**

Ingen kommentar.

Betyg  
6

**15. Skulle Du i ett liknande ärende rekommendera en placering inom samma verksamhet?**

Ja.

**16. Vilka anser Du är verksamhetens starkaste sidor?**

De starkaste sidorna är att de har bra motivationsarbete med klienten, de är bra på att se ur klientens perspektiv, utan att bli medberoende samt att de samarbetar bra med socialtjänsten och rapporterar bra.

## Utslussen Behandlingshem

### 17. Vilka anser Du är verksamhetens svagaste sidor?

En svaghet är att de är lite för snabba med att se framsteg hos klienten och tro att denne har kommit längre än vad den gjort. De var lite för snabba med permissioner.

### 18. Är det någon typ av tjänst eller kompetens som Du saknar hos den här verksamheten i samband med placeringar?

Ja, möjligen någon som kan arbeta med trauma.

### 19. Med utgångspunkt från Dina erfarenheter, vilket betyg mellan 1 och 10 skulle Du då ge verksamheten som en helhetsbedömning, där 1 = mycket dåligt och 10 = bästa tänkbara?

Ingen kommentar.

Betyg  
7

### Övriga kommentarer och synpunkter

Inga övriga kommentarer.

Intervjuad

Uppsala Kommun

C 682289 M 402863

PC 1705180 S 2

Intervjudatum 2018-07-12

**Kommentar om intervjun:**

**1. Är aktuell placering pågående i verksamheten just nu?**

Ja, placeringen påbörjades i maj 2018.

**2. Vilken typ av placering gäller det (familj, vuxen, barn, par, förälder och barn, akutplacering, behandling, utredning, vård etc.)?**

Det gäller behandling enligt LVU, för en vuxen.

**3a. Om Du fick betygsätta den information som ni fick om verksamheten, innan ert beslut om placering, vilket betyg mellan 1 och 10 skulle Du då sätta, där 1 = mycket dåligt och 10 = bästa tänkbara?**

Betyg

8

Jag kände till verksamheten sedan tidigare. Vi hade även telefonkontakt samt möten via Skype inför placeringen.

**3b. Hur fick du kännedom om verksamheten (placeringservice, kollega, broschyr, utskick etc.)?**

Jag fick kännedom via vår samordnare samt att vi har ramavtal med verksamheten.

**4. Om Du fick betygsätta mottagande och introduktion av er klient, vilket betyg mellan 1 och 10 skulle Du då sätta, där 1 = mycket dåligt och 10 = bästa tänkbara?**

Betyg

-

Jag var ej med vid mottagandet men det jag fått återkopplat till mig var att det gick bra. Kan inte betygsätta.

## Utslussen Behandlingshem

**5. Om Du fick betygsätta verksamhetens arbete kring klientens genomförandeplan (upprättande, revideringar, arbetet enligt denna plan etc.), vilket betyg mellan 1 och 10 skulle Du då sätta, där 1 = mycket dåligt och 10 = bästa tänkbara?**

Arbetet fungerar bra. De jobbar mycket med motivation och försöker få med klienten på saker samt att upprätthålla sitt schema.

Betyg

8

**6. Om Du fick betygsätta verksamhetens omvårdnadsinsatser gentemot klienten (kost, logi, dagliga rutiner etc.), vilket betyg mellan 1 och 10 skulle Du då sätta, där 1 = mycket dåligt och 10 = bästa tänkbara?**

Omvårdnaden verkar vara bra. Jag har inte fått några klagomål.

Betyg

9

**7. Om Du fick betygsätta verksamhetens arbete med att motivera klienten till samverkan enligt den individuellt upprättade behandlingsplanen, vilket betyg mellan 1 och 10 skulle Du då sätta, där 1 = mycket dåligt och 10 = bästa tänkbara?**

De jobbar mycket med motivationen. De är inne och väcker klienten och tjarar på honom varje dag.

Betyg

9

**8. Om Du fick betygsätta verksamhetens sociala kontroll av klienten (kontroll av destruktivt beteende, kriminalitet, missbruk och begränsning av rörelsefrihet), vilket betyg mellan 1 och 10 skulle Du då sätta, där 1 = mycket dåligt och 10 = bästa tänkbara?**

Verksamheten tar drogtester ganska ofta men har inte återkopplat till mig om klienten varit positiv. Det är i och för sig inget vi kommit överens om och de kanske tar upp det på uppföljningsmötet.

Betyg

7

**9. Om Du fick betygsätta möjligheten till arbete och studier för klienten, vilket betyg mellan 1 och 10 skulle Du då sätta, där 1 = mycket dåligt och 10 = bästa tänkbara?**

De har en lärare på boendet och erbjuder även klienten att jobba där mot betalning. De har inte lyckats få med klienten i detta men de fortsätter att motivera honom.

Betyg

10

**10. Om Du fick betygsätta möjligheten till fritidsaktiviteter för klienten, vilket betyg mellan 1 och 10 skulle Du då sätta, där 1 = mycket dåligt och 10 = bästa tänkbara?**

Det finns bra möjligheter till aktiviteter. De brukar åka och simma och gå på gym bland annat. Det är ej alltid som klienten är med men de erbjuder och försöker få med honom.

Betyg

8

## Utslussen Behandlingshem

**11. Om Du fick betygsätta verksamhetens arbete med klientens föräldrar/anhöriga (anhörigboende, umgängesmöjligheter och övrig kontakt), vilket betyg mellan 1 och 10 skulle Du då sätta, där 1 = mycket dåligt och 10 = bästa tänkbara?**

Betyg  
-

Det är inte aktuellt med nätverksarbete. Det finns en del anhöriga men vi vet ej så mycket om dem.

**12. Om Du fick betygsätta uppföljning och rapportering kring klienten från verksamhetens sida (regelbundna möten, muntlig information, skriftliga rapporter etc.), vilket betyg mellan 1 och 10 skulle Du då sätta, där 1 = mycket dåligt och 10 = bästa tänkbara?**

Betyg  
9

Uppföljning och rapportering fungerar bra. Jag får månadsrapporter och de hör av sig om något speciellt händer.

**13. Om Du fick betygsätta verksamhetens planering och genomförande av utslussning av klienten, vilket betyg mellan 1 och 10 skulle Du då sätta, där 1 = mycket dåligt och 10 = bästa tänkbara?**

Betyg  
-

Det är inte aktuellt med utslussning, det är långt kvar än.

**14. Om Du fick betygsätta denna placering ifråga om hur väl den passade/matchade klienten, vilket betyg mellan 1 och 10 skulle Du då sätta, där 1 = mycket dåligt och 10 = bästa tänkbara?**

Betyg  
9

Ingen kommentar.

**15. Skulle Du i ett liknande ärende rekommendera en placering inom samma verksamhet?**

Ja.

**16. Vilka anser Du är verksamhetens starkaste sidor?**

Deras starkaste sida är engagemanget. De fortsätter att arbeta motiverande och ger inte upp. En del verksamheter vill bara ta emot motiverade klienter men de kan ta alla.

## Utslussen Behandlingshem

### 17. Vilka anser Du är verksamhetens svagaste sidor?

Jag kommer ej på några förbättringsområden.

### 18. Är det någon typ av tjänst eller kompetens som Du saknar hos den här verksamheten i samband med placeringar?

Nej.

### 19. Med utgångspunkt från Dina erfarenheter, vilket betyg mellan 1 och 10 skulle Du då ge verksamheten som en helhetsbedömning, där 1 = mycket dåligt och 10 = bästa tänkbara?

Ingen kommentar.

Betyg  
9

### Övriga kommentarer och synpunkter

Inga övriga kommentarer.



Intervjuad

Mora Kommun

C 136888 M 402850

PC 1705180 S 2

Intervjudatum 2018-07-11

**Kommentar om intervjun:**

Namngiven handläggare hänvisar till denna handläggare, som svarar på frågorna istället.

**1. Är aktuell placering pågående i verksamheten just nu?**

Ja, placeringen påbörjades i april 2018.

**2. Vilken typ av placering gäller det (familj, vuxen, barn, par, förälder och barn, akutplacering, behandling, utredning, vård etc.)?**

Det gäller en HVB-placering enligt LVU, för en ungdom.

**3a. Om Du fick betygsätta den information som ni fick om verksamheten, innan ert beslut om placering, vilket betyg mellan 1 och 10 skulle Du då sätta, där 1 = mycket dåligt och 10 = bästa tänkbara?**

Betyg

En kollega till mig hade haft en placering där innan. Vi ringde upp verksamheten och fick information samt hörde om de hade plats. Jag kan inte betygsätta.

**3b. Hur fick du kännedom om verksamheten (placeringservice, kollega, broschyr, utskick etc.)?**

Jag fick kännedom genom ramavtal.

**4. Om Du fick betygsätta mottagande och introduktion av er klient, vilket betyg mellan 1 och 10 skulle Du då sätta, där 1 = mycket dåligt och 10 = bästa tänkbara?**

Betyg

Ingen av oss var med vid mottagandet, så jag kan inte betygsätta. Klienten skjutsades dit av polis och de löste själva transporten.

## Utslussen Behandlingshem

**5. Om Du fick betygsätta verksamhetens arbete kring klientens genomförandeplan (upprättande, revideringar, arbetet enligt denna plan etc.), vilket betyg mellan 1 och 10 skulle Du då sätta, där 1 = mycket dåligt och 10 = bästa tänkbara?**

Arbetet fungerar väldigt bra. Jag upplever att de har bra struktur kring hur de arbetar med ungdomen. De är väldigt kompetenta.

Betyg  
7

**6. Om Du fick betygsätta verksamhetens omvårdnadsinsatser gentemot klienten (kost, logi, dagliga rutiner etc.), vilket betyg mellan 1 och 10 skulle Du då sätta, där 1 = mycket dåligt och 10 = bästa tänkbara?**

Jag har ej hört annat än att det fungerar bra. De bryr sig om att rutiner följs, att ungdomen äter och så.

Betyg  
7

**7. Om Du fick betygsätta verksamhetens arbete med att motivera klienten till samverkan enligt den individuellt upprättade behandlingsplanen, vilket betyg mellan 1 och 10 skulle Du då sätta, där 1 = mycket dåligt och 10 = bästa tänkbara?**

Det är svårt att säga hur det ser ut när man inte är där. Enligt de rapporter jag fått, verkar de dock jobba intensivt med motivationen och har fått med ungdomen på olika saker.

Betyg  
8

**8. Om Du fick betygsätta verksamhetens sociala kontroll av klienten (kontroll av destruktivt beteende, kriminalitet, missbruk och begränsning av rörelsefrihet), vilket betyg mellan 1 och 10 skulle Du då sätta, där 1 = mycket dåligt och 10 = bästa tänkbara?**

Jag vet inte riktigt hur kontrollen fungerar och kan inte betygsätta. De har tagit drogtestar men jag vet ej hur regelbundet.

Betyg  
-

**9. Om Du fick betygsätta möjligheten till arbete och studier för klienten, vilket betyg mellan 1 och 10 skulle Du då sätta, där 1 = mycket dåligt och 10 = bästa tänkbara?**

Klienten går i skolan och de har någon där som hjälper till med uppgifter, som stödlärare. Jag vet ej exakt hur det fungerar.

Betyg  
6

**10. Om Du fick betygsätta möjligheten till fritidsaktiviteter för klienten, vilket betyg mellan 1 och 10 skulle Du då sätta, där 1 = mycket dåligt och 10 = bästa tänkbara?**

Verksamheten erbjuder träning på gym och ungdomens deltagande är lite så och så. I övrigt vet jag ej vad de har för aktiviteter. Jag vet att de försöker motivera till saker men ej hur mycket och kan inte betygsätta.

Betyg  
-

## Utslussen Behandlingshem

**11. Om Du fick betygsätta verksamhetens arbete med klientens föräldrar/anhöriga (anhörigboende, umgängesmöjligheter och övrig kontakt), vilket betyg mellan 1 och 10 skulle Du då sätta, där 1 = mycket dåligt och 10 = bästa tänkbara?**

Betyg  
-

Jag vet ej om verksamheten har någon kontakt med nätverket, utan tror att det bara är ungdomen som har det. Kan inte betygsätta.

**12. Om Du fick betygsätta uppföljning och rapportering kring klienten från verksamhetens sida (regelbundna möten, muntlig information, skriftliga rapporter etc.), vilket betyg mellan 1 och 10 skulle Du då sätta, där 1 = mycket dåligt och 10 = bästa tänkbara?**

Betyg  
9

Rapporteringen fungerar jättebra, mest skriftligt i form av månadsrapporter. Om jag ringer verksamheten får jag lite extra information.

**13. Om Du fick betygsätta verksamhetens planering och genomförande av utslussning av klienten, vilket betyg mellan 1 och 10 skulle Du då sätta, där 1 = mycket dåligt och 10 = bästa tänkbara?**

Betyg  
-

Det är lite för tidigt med utsluss ännu.

**14. Om Du fick betygsätta denna placering ifråga om hur väl den passade/matchade klienten, vilket betyg mellan 1 och 10 skulle Du då sätta, där 1 = mycket dåligt och 10 = bästa tänkbara?**

Betyg  
8

Ingen kommentar.

**15. Skulle Du i ett liknande ärende rekommendera en placering inom samma verksamhet?**

Ja, det skulle jag. Sedan beror det på hur man tänker kring det geografiska. Verksamheten ligger ganska långt bort.

**16. Vilka anser Du är verksamhetens starkaste sidor?**

Deras starkaste sida är engagemang.

## Utslussen Behandlingshem

### 17. Vilka anser Du är verksamhetens svagaste sidor?

Jag har ej sett några svaga sidor.

### 18. Är det någon typ av tjänst eller kompetens som Du saknar hos den här verksamheten i samband med placeringar?

Nej, jag har ej hunnit märka något som saknas.

### 19. Med utgångspunkt från Dina erfarenheter, vilket betyg mellan 1 och 10 skulle Du då ge verksamheten som en helhetsbedömning, där 1 = mycket dåligt och 10 = bästa tänkbara?

Ingen kommentar.

Betyg  
8

### Övriga kommentarer och synpunkter

Inga övriga kommentarer.

---

Intervjuad

Uppsala Kommun

C 682289 M 401413

PC 1705180 S 2

Intervjudatum 2018-06-21

**Kommentar om intervjun:**

**1. Är aktuell placering pågående i verksamheten just nu?**

Nej, placeringen avslutades i maj 2018.

**2. Vilken typ av placering gäller det (familj, vuxen, barn, par, förälder och barn, akutplacering, behandling, utredning, vård etc.)?**

Det var en HVB-placering enligt LVU, för en ungdom.

**3a. Om Du fick betygsätta den information som ni fick om verksamheten, innan ert beslut om placering, vilket betyg mellan 1 och 10 skulle Du då sätta, där 1 = mycket dåligt och 10 = bästa tänkbara?**

Betyg

-

Det var ej jag som placerade, så jag vet ej hur informationen var.

**3b. Hur fick du kännedom om verksamheten (placeringservice, kollega, broschyr, utskick etc.)?**

Jag fick kännedom om dem genom att jag övertog ärendet. Vi har också ramavtal med verksamheten.

**4. Om Du fick betygsätta mottagande och introduktion av er klient, vilket betyg mellan 1 och 10 skulle Du då sätta, där 1 = mycket dåligt och 10 = bästa tänkbara?**

Betyg

-

Jag har ej hört något om mottagandet och kan inte betygsätta.

## Utslussen Behandlingshem

**5. Om Du fick betygsätta verksamhetens arbete kring klientens genomförandeplan (upprättande, revideringar, arbetet enligt denna plan etc.), vilket betyg mellan 1 och 10 skulle Du då sätta, där 1 = mycket dåligt och 10 = bästa tänkbara?**

Det var ej jag som gjorde planen men verksamheten gjorde ett bra arbete utifrån det uppdrag som vi gav dem. Kan inte betygsätta.

Betyg  
-

**6. Om Du fick betygsätta verksamhetens omvårdnadsinsatser gentemot klienten (kost, logi, dagliga rutiner etc.), vilket betyg mellan 1 och 10 skulle Du då sätta, där 1 = mycket dåligt och 10 = bästa tänkbara?**

Omvårdnaden var utan anmärkning.

Betyg  
10

**7. Om Du fick betygsätta verksamhetens arbete med att motivera klienten till samverkan enligt den individuellt upprättade behandlingsplanen, vilket betyg mellan 1 och 10 skulle Du då sätta, där 1 = mycket dåligt och 10 = bästa tänkbara?**

De gjorde ett jättebra motivationsarbete. Det gick dock ej så bra men det är inte verksamhetens fel, då det var en väldigt svår klient.

Betyg  
8

**8. Om Du fick betygsätta verksamhetens sociala kontroll av klienten (kontroll av destruktivt beteende, kriminalitet, missbruk och begränsning av rörelsefrihet), vilket betyg mellan 1 och 10 skulle Du då sätta, där 1 = mycket dåligt och 10 = bästa tänkbara?**

Det framkom att klienten lyckats fuska med urinprover, vilket inte var bra. I övrigt var kontrollen god.

Betyg  
7

**9. Om Du fick betygsätta möjligheten till arbete och studier för klienten, vilket betyg mellan 1 och 10 skulle Du då sätta, där 1 = mycket dåligt och 10 = bästa tänkbara?**

Möjligheten till sysselsättning var bra och klienten gick i skolan.

Betyg  
10

**10. Om Du fick betygsätta möjligheten till fritidsaktiviteter för klienten, vilket betyg mellan 1 och 10 skulle Du då sätta, där 1 = mycket dåligt och 10 = bästa tänkbara?**

Det fanns möjlighet till aktiviteter, både där och utanför verksamheten.

Betyg  
10

## Utslussen Behandlingshem

**11. Om Du fick betygsätta verksamhetens arbete med klientens föräldrar/anhöriga (anhörigboende, umgängesmöjligheter och övrig kontakt), vilket betyg mellan 1 och 10 skulle Du då sätta, där 1 = mycket dåligt och 10 = bästa tänkbara?**

Betyg  
-

Det var ej aktuellt med något nätverksarbete. Klienten var myndig och fick bestämma själv.

**12. Om Du fick betygsätta uppföljning och rapportering kring klienten från verksamhetens sida (regelbundna möten, muntlig information, skriftliga rapporter etc.), vilket betyg mellan 1 och 10 skulle Du då sätta, där 1 = mycket dåligt och 10 = bästa tänkbara?**

Betyg  
10

Uppföljning och rapportering fungerade jättebra, både muntligt och skriftligt. De skickade månadsrapporter och vi fick höra direkt om det var något speciellt.

**13. Om Du fick betygsätta verksamhetens planering och genomförande av utslussning av klienten, vilket betyg mellan 1 och 10 skulle Du då sätta, där 1 = mycket dåligt och 10 = bästa tänkbara?**

Betyg  
-

Det blev inte aktuellt med någon utsluss, gå grund av klienten.

**14. Om Du fick betygsätta denna placering ifråga om hur väl den passade/matchade klienten, vilket betyg mellan 1 och 10 skulle Du då sätta, där 1 = mycket dåligt och 10 = bästa tänkbara?**

Betyg  
7

Det var ej en jättebra matchning men det var ej på grund av verksamheten.

**15. Skulle Du i ett liknande ärende rekommendera en placering inom samma verksamhet?**

Ja.

**16. Vilka anser Du är verksamhetens starkaste sidor?**

Den starkaste sidan är uthålligheten. De har ett bra hållande och släpper inte så fort det blir jobbigt. De jobbar på bra och vi har ett gott samarbete.

## Utslussen Behandlingshem

### 17. Vilka anser Du är verksamhetens svagaste sidor?

Eftersom klienten lyckades fuska med urinprover, hade jag önskat lite bättre koll på klienten när de lämnar proverna.

### 18. Är det någon typ av tjänst eller kompetens som Du saknar hos den här verksamheten i samband med placeringar?

Nej.

### 19. Med utgångspunkt från Dina erfarenheter, vilket betyg mellan 1 och 10 skulle Du då ge verksamheten som en helhetsbedömning, där 1 = mycket dåligt och 10 = bästa tänkbara?

Ingen kommentar.

Betyg  
9

### Övriga kommentarer och synpunkter

Inga övriga kommentarer.



Intervjuad

Uppsala Kommun

C 682289 M 401199

PC 1705180 S 2

Intervjudatum 2018-06-18

**Kommentar om intervjun:**

**1. Är aktuell placering pågående i verksamheten just nu?**

Nej, placeringen avslutades i april 2018.

**2. Vilken typ av placering gäller det (familj, vuxen, barn, par, förälder och barn, akutplacering, behandling, utredning, vård etc.)?**

Det var en HVB-placering enligt SoL, för en ungdom.

**3a. Om Du fick betygsätta den information som ni fick om verksamheten, innan ert beslut om placering, vilket betyg mellan 1 och 10 skulle Du då sätta, där 1 = mycket dåligt och 10 = bästa tänkbara?**

Betyg

-

Ungdomen var placerad på stödboende innan och det var så vi fick information om verksamheten. Kan inte betygsätta.

**3b. Hur fick du kännedom om verksamheten (placeringservice, kollega, broschyr, utskick etc.)?**

Jag fick kännedom via Utslussens stödboende samt genom att vi har ramavtal med verksamheten.

**4. Om Du fick betygsätta mottagande och introduktion av er klient, vilket betyg mellan 1 och 10 skulle Du då sätta, där 1 = mycket dåligt och 10 = bästa tänkbara?**

Betyg

8

De gjorde ett studiebesök så att klienten fick titta på verksamheten innan. Jag följde sedan med honom dit och de mötte oss på flygplatsen samt gick igenom regler och rutiner. Utifrån det jag såg, var mottagandet bra.

## Utslussen Behandlingshem

**5. Om Du fick betygsätta verksamhetens arbete kring klientens genomförandeplan (upprättande, revideringar, arbetet enligt denna plan etc.), vilket betyg mellan 1 och 10 skulle Du då sätta, där 1 = mycket dåligt och 10 = bästa tänkbara?**

Arbetet fungerade bra. Vi gick igenom vårdplanen och bestämde ett datum för när genomförandeplanen senast skulle vara klar. Den kom i tid och det var inga konstigheter alls.

Betyg  
10

**6. Om Du fick betygsätta verksamhetens omvårdnadsinsatser gentemot klienten (kost, logi, dagliga rutiner etc.), vilket betyg mellan 1 och 10 skulle Du då sätta, där 1 = mycket dåligt och 10 = bästa tänkbara?**

Personalen försökte med klienten så mycket de kunde.

Betyg  
8

**7. Om Du fick betygsätta verksamhetens arbete med att motivera klienten till samverkan enligt den individuellt upprättade behandlingsplanen, vilket betyg mellan 1 och 10 skulle Du då sätta, där 1 = mycket dåligt och 10 = bästa tänkbara?**

De gjorde vad de kunde för att motivera men lyckades ej.

Betyg  
8

**8. Om Du fick betygsätta verksamhetens sociala kontroll av klienten (kontroll av destruktivt beteende, kriminalitet, missbruk och begränsning av rörelsefrihet), vilket betyg mellan 1 och 10 skulle Du då sätta, där 1 = mycket dåligt och 10 = bästa tänkbara?**

Vi var oroliga för droger och klienten lämnade urinprov i samband med placeringen. Han var ej påverkad någon gång under tiden han var där. Jag hade kanske önskat att de hade tagit något stickprov.

Betyg  
7

**9. Om Du fick betygsätta möjligheten till arbete och studier för klienten, vilket betyg mellan 1 och 10 skulle Du då sätta, där 1 = mycket dåligt och 10 = bästa tänkbara?**

Möjligheten till skolgång var jättebra, de var mycket duktiga på det. De har en skola där och de ordnade även en praktikplats åt honom. Allt var klart men klienten hade motivationsbrist och avbröt placeringen innan praktiken hann påbörjas. Skolan hade kanske kunnat anstränga sig lite mer.

Betyg  
8

**10. Om Du fick betygsätta möjligheten till fritidsaktiviteter för klienten, vilket betyg mellan 1 och 10 skulle Du då sätta, där 1 = mycket dåligt och 10 = bästa tänkbara?**

Det fanns bra möjligheter till aktiviteter. De gjorde mycket och verksamheten utnyttjade att de ligger där de ligger.

Betyg  
9

## Utslussen Behandlingshem

**11. Om Du fick betygsätta verksamhetens arbete med klientens föräldrar/anhöriga (anhörigboende, umgängesmöjligheter och övrig kontakt), vilket betyg mellan 1 och 10 skulle Du då sätta, där 1 = mycket dåligt och 10 = bästa tänkbara?**

Det var ej aktuellt med något nätverksarbete.

Betyg  
-

**12. Om Du fick betygsätta uppföljning och rapportering kring klienten från verksamhetens sida (regelbundna möten, muntlig information, skriftliga rapporter etc.), vilket betyg mellan 1 och 10 skulle Du då sätta, där 1 = mycket dåligt och 10 = bästa tänkbara?**

Uppföljning och rapportering fungerade bra. Vi hittade snabbt ett bra samarbete. Jag åkte upp en gång i månaden för uppföljning och månadsrapporterna kom som de skulle.

Betyg  
9

**13. Om Du fick betygsätta verksamhetens planering och genomförande av utslussning av klienten, vilket betyg mellan 1 och 10 skulle Du då sätta, där 1 = mycket dåligt och 10 = bästa tänkbara?**

Jag hade byggt upp en plan för utsluss men den blev ej av, då klienten avbröt placeringen. Verksamheten försökte förklara konsekvenserna av att avbryta sin placering men det hjälpte inte. De förmådde ej få klienten att hitta motivationen.

Betyg  
-

**14. Om Du fick betygsätta denna placering ifråga om hur väl den passade/matchade klienten, vilket betyg mellan 1 och 10 skulle Du då sätta, där 1 = mycket dåligt och 10 = bästa tänkbara?**

Det var en bra matchning.

Betyg  
8

**15. Skulle Du i ett liknande ärende rekommendera en placering inom samma verksamhet?**

Ja.

**16. Vilka anser Du är verksamhetens starkaste sidor?**

De starkaste sidorna är att de är engagerade, jordnära, väldigt empatiska och varma människor.

## Utslussen Behandlingshem

### 17. Vilka anser Du är verksamhetens svagaste sidor?

Jag kommer ej på något förbättringsområde på rak arm, förutom att ibland kan det vara lite svårt att få tag på verksamheten.

### 18. Är det någon typ av tjänst eller kompetens som Du saknar hos den här verksamheten i samband med placeringar?

Nej, de hade det som jag eftersökte. Hade det funnits psykolog, hade vi ju varit tvugna att betala för det. Vi visste om att de ej hade det, så då kan man ej säga att man saknar det heller.

### 19. Med utgångspunkt från Dina erfarenheter, vilket betyg mellan 1 och 10 skulle Du då ge verksamheten som en helhetsbedömning, där 1 = mycket dåligt och 10 = bästa tänkbara?

De är väldigt jordnära och varma och de kämpar för att få det att fungera.

Betyg  
9

### Övriga kommentarer och synpunkter

Inga övriga kommentarer.

Intervjuad

Lycksele kommun

C 127227 M 387693

PC 1705180 S 2

Intervjudatum 2018-02-12

**Kommentar om intervjun:**

**1. Är aktuell placering pågående i verksamheten just nu?**

Ja placeringen påbörjades i november 2017.

**2. Vilken typ av placering gäller det (familj, vuxen, barn, par, förälder och barn, akutplacering, behandling, utredning, vård etc.)?**

Det är en SoL-placering ungdom.

**3a. Om Du fick betygsätta den information som ni fick om verksamheten, innan ert beslut om placering, vilket betyg mellan 1 och 10 skulle Du då sätta, där 1 = mycket dåligt och 10 = bästa tänkbara?**

Betyg

Jag kan inte betygsätta informationen som gavs innan placering då jag övertagit ärendet.

**3b. Hur fick du kännedom om verksamheten (placeringservice, kollega, broschyr, utskick etc.)?**

Jag tror det var via internet jag fick kännedom om verksamheten från början.

**4. Om Du fick betygsätta mottagande och introduktion av er klient, vilket betyg mellan 1 och 10 skulle Du då sätta, där 1 = mycket dåligt och 10 = bästa tänkbara?**

Betyg

Jag var inte med vid mottagandet, kan inte betygsätta det.

## Utslussen Behandlingshem

**5. Om Du fick betygsätta verksamhetens arbete kring klientens genomförandeplan (upprättande, revideringar, arbetet enligt denna plan etc.), vilket betyg mellan 1 och 10 skulle Du då sätta, där 1 = mycket dåligt och 10 = bästa tänkbara?**

Arbetet med behandlingsplanen fungerar bra.

Betyg

8

**6. Om Du fick betygsätta verksamhetens omvårdnadsinsatser gentemot klienten (kost, logi, dagliga rutiner etc.), vilket betyg mellan 1 och 10 skulle Du då sätta, där 1 = mycket dåligt och 10 = bästa tänkbara?**

Omvårdnadsinsatserna är bra, jag har inte hört några klagomål från klienten.

Betyg

8

**7. Om Du fick betygsätta verksamhetens arbete med att motivera klienten till samverkan enligt den individuellt upprättade behandlingsplanen, vilket betyg mellan 1 och 10 skulle Du då sätta, där 1 = mycket dåligt och 10 = bästa tänkbara?**

Klienten är redan motiverad men verksamheten gör ett bra motivationsarbete de med.

Betyg

8

**8. Om Du fick betygsätta verksamhetens sociala kontroll av klienten (kontroll av destruktivt beteende, kriminalitet, missbruk och begränsning av rörelsefrihet), vilket betyg mellan 1 och 10 skulle Du då sätta, där 1 = mycket dåligt och 10 = bästa tänkbara?**

Den sociala kontrollen fungerar bra. De är medvetna och har koll.

Betyg

8

**9. Om Du fick betygsätta möjligheten till arbete och studier för klienten, vilket betyg mellan 1 och 10 skulle Du då sätta, där 1 = mycket dåligt och 10 = bästa tänkbara?**

Det tog ett tag innan de kom igång med studier för klienten men nu fungerar det bra.

Betyg

7

**10. Om Du fick betygsätta möjligheten till fritidsaktiviteter för klienten, vilket betyg mellan 1 och 10 skulle Du då sätta, där 1 = mycket dåligt och 10 = bästa tänkbara?**

Möjligheten till fritidsaktiviteter är bra.

Betyg

7

## Utslussen Behandlingshem

**11. Om Du fick betygsätta verksamhetens arbete med klientens föräldrar/anhöriga (anhörigboende, umgängesmöjligheter och övrig kontakt), vilket betyg mellan 1 och 10 skulle Du då sätta, där 1 = mycket dåligt och 10 = bästa tänkbara?**

Betyg

8

Jag har inte så mycket insyn i nätverksarbetet men jag tror det är bra.

**12. Om Du fick betygsätta uppföljning och rapportering kring klienten från verksamhetens sida (regelbundna möten, muntlig information, skriftliga rapporter etc.), vilket betyg mellan 1 och 10 skulle Du då sätta, där 1 = mycket dåligt och 10 = bästa tänkbara?**

Betyg

9

Uppföljning och rapportering fungerar mycket bra.

**13. Om Du fick betygsätta verksamhetens planering och genomförande av utslussning av klienten, vilket betyg mellan 1 och 10 skulle Du då sätta, där 1 = mycket dåligt och 10 = bästa tänkbara?**

Betyg

8

Vi har påbörjat utslussningsarbetet, de erbjuder utslussningslägenhet vilket är jättebra.

**14. Om Du fick betygsätta denna placering ifråga om hur väl den passade/matchade klienten, vilket betyg mellan 1 och 10 skulle Du då sätta, där 1 = mycket dåligt och 10 = bästa tänkbara?**

Betyg

8

Placeringen matchar klienten bra.

**15. Skulle Du i ett liknande ärende rekommendera en placering inom samma verksamhet?**

Ja jag skulle rekommendera verksamheten i andra ärenden.

**16. Vilka anser Du är verksamhetens starkaste sidor?**

Starka sidor hos verksamheten är att de har en bra behandling, struktur, det finns mycket kunskap och de har bra återkoppling.

## Utslussen Behandlingshem

### 17. Vilka anser Du är verksamhetens svagaste sidor?

Kommer inte på några förbättringsområden.

### 18. Är det någon typ av tjänst eller kompetens som Du saknar hos den här verksamheten i samband med placeringar?

Nej jag saknar ingen tjänst i verksamheten.

### 19. Med utgångspunkt från Dina erfarenheter, vilket betyg mellan 1 och 10 skulle Du då ge verksamheten som en helhetsbedömning, där 1 = mycket dåligt och 10 = bästa tänkbara?

Mitt helhetsbetyg blir bra.

Betyg  
8

### Övriga kommentarer och synpunkter

Inga övriga kommentarer.



Intervjuad

**Kalix kommun**

C 832676 M 387596

PC 1705180 S 2

Intervjudatum 2018-02-09

**Kommentar om intervjun:**

**1. Är aktuell placering pågående i verksamheten just nu?**

Nej, placeringen avslutades i november 2017.

**2. Vilken typ av placering gäller det (familj, vuxen, barn, par, förälder och barn, akutplacering, behandling, utredning, vård etc.)?**

Det var en SoL-placering för ungdom.

**3a. Om Du fick betygsätta den information som ni fick om verksamheten, innan ert beslut om placering, vilket betyg mellan 1 och 10 skulle Du då sätta, där 1 = mycket dåligt och 10 = bästa tänkbara?**

Betyg

-

Jag minns inte vilken information som gavs innan placering och kan inte betygsätta.

**3b. Hur fick du kännedom om verksamheten (placeringservice, kollega, broschyr, utskick etc.)?**

Jag fick kännedom om verksamheten via kollegor.

**4. Om Du fick betygsätta mottagande och introduktion av er klient, vilket betyg mellan 1 och 10 skulle Du då sätta, där 1 = mycket dåligt och 10 = bästa tänkbara?**

Betyg

8

Mottagandet av klienten var bra.

## Utslussen Behandlingshem

**5. Om Du fick betygsätta verksamhetens arbete kring klientens genomförandeplan (upprättande, revideringar, arbetet enligt denna plan etc.), vilket betyg mellan 1 och 10 skulle Du då sätta, där 1 = mycket dåligt och 10 = bästa tänkbara?**

Betyg  
7

Arbetet kring genomförandeplanen fungerade bra.

**6. Om Du fick betygsätta verksamhetens omvårdnadsinsatser gentemot klienten (kost, logi, dagliga rutiner etc.), vilket betyg mellan 1 och 10 skulle Du då sätta, där 1 = mycket dåligt och 10 = bästa tänkbara?**

Betyg  
10

Klienten har berättat att omvårdnadsinsatserna var jättebra.

**7. Om Du fick betygsätta verksamhetens arbete med att motivera klienten till samverkan enligt den individuellt upprättade behandlingsplanen, vilket betyg mellan 1 och 10 skulle Du då sätta, där 1 = mycket dåligt och 10 = bästa tänkbara?**

Betyg  
9

Verksamheten gjorde ett jättebra motivationsarbete.

**8. Om Du fick betygsätta verksamhetens sociala kontroll av klienten (kontroll av destruktivt beteende, kriminalitet, missbruk och begränsning av rörelsefrihet), vilket betyg mellan 1 och 10 skulle Du då sätta, där 1 = mycket dåligt och 10 = bästa tänkbara?**

Betyg  
8

Den sociala kontrollen fungerade bra.

**9. Om Du fick betygsätta möjligheten till arbete och studier för klienten, vilket betyg mellan 1 och 10 skulle Du då sätta, där 1 = mycket dåligt och 10 = bästa tänkbara?**

Betyg  
10

Möjligheten till studier eller arbete var mycket bra, klienten gick i skolan.

**10. Om Du fick betygsätta möjligheten till fritidsaktiviteter för klienten, vilket betyg mellan 1 och 10 skulle Du då sätta, där 1 = mycket dåligt och 10 = bästa tänkbara?**

Betyg  
-

Jag vet inte hur möjligheten till fritidsaktiviteterna såg ut så jag kan inte betygsätta det.

## Utslussen Behandlingshem

**11. Om Du fick betygsätta verksamhetens arbete med klientens föräldrar/anhöriga (anhörigboende, umgängesmöjligheter och övrig kontakt), vilket betyg mellan 1 och 10 skulle Du då sätta, där 1 = mycket dåligt och 10 = bästa tänkbara?**

Betyg

10

Nätverksarbetet fungerade mycket bra.

**12. Om Du fick betygsätta uppföljning och rapportering kring klienten från verksamhetens sida (regelbundna möten, muntlig information, skriftliga rapporter etc.), vilket betyg mellan 1 och 10 skulle Du då sätta, där 1 = mycket dåligt och 10 = bästa tänkbara?**

Betyg

7

När det gäller rapporteringen fungerade den bra, men jag hade önskat att de ringt tidigare om vissa saker som hänt.

**13. Om Du fick betygsätta verksamhetens planering och genomförande av utslussning av klienten, vilket betyg mellan 1 och 10 skulle Du då sätta, där 1 = mycket dåligt och 10 = bästa tänkbara?**

Betyg

-

Utslussning var inte aktuellt.

**14. Om Du fick betygsätta denna placering ifråga om hur väl den passade/matchade klienten, vilket betyg mellan 1 och 10 skulle Du då sätta, där 1 = mycket dåligt och 10 = bästa tänkbara?**

Betyg

6

Placeringen matchade inte så bra. Klienten trivdes med personalen men behandlingsmetoderna passade inte just den här klienten.

**15. Skulle Du i ett liknande ärende rekommendera en placering inom samma verksamhet?**

Ja, jag skulle rekommendera verksamheten i andra ärenden.

**16. Vilka anser Du är verksamhetens starkaste sidor?**

Verksamhetens starka sida är den engagerade och kunniga personalen. De hade förmåga att prata med och motivera klienten på ett bra sätt.

## Utslussen Behandlingshem

### 17. Vilka anser Du är verksamhetens svagaste sidor?

Ett förbättringsområde är att de kan ta kontakt tidigare vid akuta situationer.

### 18. Är det någon typ av tjänst eller kompetens som Du saknar hos den här verksamheten i samband med placeringar?

Nej, jag saknar ingen tjänst hos verksamheten.

### 19. Med utgångspunkt från Dina erfarenheter, vilket betyg mellan 1 och 10 skulle Du då ge verksamheten som en helhetsbedömning, där 1 = mycket dåligt och 10 = bästa tänkbara?

Mitt helhetsbetyg blir bra.

Betyg  
8

### Övriga kommentarer och synpunkter

Inga övriga synpunkter.

Intervjuad

Vindelns kommun

C 1041202 M 387480

PC 1705180 S 2

Intervjudatum 2018-02-08

**Kommentar om intervjun:**

**1. Är aktuell placering pågående i verksamheten just nu?**

Nej, placeringen avslutades i februari 2018.

**2. Vilken typ av placering gäller det (familj, vuxen, barn, par, förälder och barn, akutplacering, behandling, utredning, vård etc.)?**

Det gäller en SoL-placering för en ungdom.

**3a. Om Du fick betygsätta den information som ni fick om verksamheten, innan ert beslut om placering, vilket betyg mellan 1 och 10 skulle Du då sätta, där 1 = mycket dåligt och 10 = bästa tänkbara?**

Betyg

Jag kan inte betygsätta informationen som gavs innan eftersom jag övertagit ärendet.

**3b. Hur fick du kännedom om verksamheten (placeringservice, kollega, broschyr, utskick etc.)?**

Jag fick kännedom om verksamheten i och med att jag övertog ärendet.

**4. Om Du fick betygsätta mottagande och introduktion av er klient, vilket betyg mellan 1 och 10 skulle Du då sätta, där 1 = mycket dåligt och 10 = bästa tänkbara?**

Betyg

Jag kan inte betygsätta mottagandet eftersom jag har övertagit ärendet.

## Utslussen Behandlingshem

**5. Om Du fick betygsätta verksamhetens arbete kring klientens genomförandeplan (upprättande, revideringar, arbetet enligt denna plan etc.), vilket betyg mellan 1 och 10 skulle Du då sätta, där 1 = mycket dåligt och 10 = bästa tänkbara?**

Angående arbetet kring genomförandeplanen är jag inte insatt nog för att kunna betygsätta men jag vet att de följt planen på ett bra sätt.

Betyg  
-

**6. Om Du fick betygsätta verksamhetens omvårdnadsinsatser gentemot klienten (kost, logi, dagliga rutiner etc.), vilket betyg mellan 1 och 10 skulle Du då sätta, där 1 = mycket dåligt och 10 = bästa tänkbara?**

Omvårdnadsinsatserna har varit bra enligt klienten men jag är själv för dåligt insatt för att kunna betygsätta.

Betyg  
-

**7. Om Du fick betygsätta verksamhetens arbete med att motivera klienten till samverkan enligt den individuellt upprättade behandlingsplanen, vilket betyg mellan 1 och 10 skulle Du då sätta, där 1 = mycket dåligt och 10 = bästa tänkbara?**

De har gjort ett bra motivationsarbete med klienten.

Betyg  
8

**8. Om Du fick betygsätta verksamhetens sociala kontroll av klienten (kontroll av destruktivt beteende, kriminalitet, missbruk och begränsning av rörelsefrihet), vilket betyg mellan 1 och 10 skulle Du då sätta, där 1 = mycket dåligt och 10 = bästa tänkbara?**

Den sociala kontrollen har fungerat bra.

Betyg  
8

**9. Om Du fick betygsätta möjligheten till arbete och studier för klienten, vilket betyg mellan 1 och 10 skulle Du då sätta, där 1 = mycket dåligt och 10 = bästa tänkbara?**

Klienten har studerat och det har fungerat bra.

Betyg  
8

**10. Om Du fick betygsätta möjligheten till fritidsaktiviteter för klienten, vilket betyg mellan 1 och 10 skulle Du då sätta, där 1 = mycket dåligt och 10 = bästa tänkbara?**

Jag kan inte betygsätta möjligheten till fritidsaktiviteter.

Betyg  
-

## Utslussen Behandlingshem

**11. Om Du fick betygsätta verksamhetens arbete med klientens föräldrar/anhöriga (anhörigboende, umgängesmöjligheter och övrig kontakt), vilket betyg mellan 1 och 10 skulle Du då sätta, där 1 = mycket dåligt och 10 = bästa tänkbara?**

Betyg  
-

Kontakt med anhöriga har inte varit aktuellt.

**12. Om Du fick betygsätta uppföljning och rapportering kring klienten från verksamhetens sida (regelbundna möten, muntlig information, skriftliga rapporter etc.), vilket betyg mellan 1 och 10 skulle Du då sätta, där 1 = mycket dåligt och 10 = bästa tänkbara?**

Betyg  
10

Rapporteringen har fungerat jättebra.

**13. Om Du fick betygsätta verksamhetens planering och genomförande av utslussning av klienten, vilket betyg mellan 1 och 10 skulle Du då sätta, där 1 = mycket dåligt och 10 = bästa tänkbara?**

Betyg  
7

Utslussningen gick bra.

**14. Om Du fick betygsätta denna placering ifråga om hur väl den passade/matchade klienten, vilket betyg mellan 1 och 10 skulle Du då sätta, där 1 = mycket dåligt och 10 = bästa tänkbara?**

Betyg  
5

Placeringen matchade inte klienten så bra i detta fall.

**15. Skulle Du i ett liknande ärende rekommendera en placering inom samma verksamhet?**

Ja, jag skulle rekommendera verksamheten i ett liknande ärende.

**16. Vilka anser Du är verksamhetens starkaste sidor?**

Jag har för dålig insyn för att kunna nämna starka sidor hos verksamheten på grund av att jag övertog ärendet och hade det så kort tid.

## Utslussen Behandlingshem

### 17. Vilka anser Du är verksamhetens svagaste sidor?

Jag har för dålig insyn för att kunna nämna svaga sidor hos verksamheten på grund av att jag övertog ärendet och hade det så kort tid.

### 18. Är det någon typ av tjänst eller kompetens som Du saknar hos den här verksamheten i samband med placeringar?

Jag saknar ingen tjänst eller kompetens hos verksamheten.

### 19. Med utgångspunkt från Dina erfarenheter, vilket betyg mellan 1 och 10 skulle Du då ge verksamheten som en helhetsbedömning, där 1 = mycket dåligt och 10 = bästa tänkbara?

Jag kan inte sätta något helhetsbetyg eftersom jag inte hann få tillräcklig uppfattning om verksamheten.

Betyg  
-

### Övriga kommentarer och synpunkter

Inga övriga kommentarer.



Intervjuad

**Bodens kommun**

C 127230 M 387444

PC 1705180 S 2

Intervjudatum 2018-02-07

**Kommentar om intervjun:**

**1. Är aktuell placering pågående i verksamheten just nu?**

Ja placeringen påbörjades i november 2018.

**2. Vilken typ av placering gäller det (familj, vuxen, barn, par, förälder och barn, akutplacering, behandling, utredning, vård etc.)?**

Det är en SoL-placering för en ungdom.

**3a. Om Du fick betygsätta den information som ni fick om verksamheten, innan ert beslut om placering, vilket betyg mellan 1 och 10 skulle Du då sätta, där 1 = mycket dåligt och 10 = bästa tänkbara?**

Betyg

-

Jag kan inte betygsätta informationen som gavs innan eftersom klienten bodde på stödboendet inom samma verksamhet innan.

**3b. Hur fick du kännedom om verksamheten (placeringservice, kollega, broschyr, utskick etc.)?**

Jag fick kännedom om verksamheten av en kollega.

**4. Om Du fick betygsätta mottagande och introduktion av er klient, vilket betyg mellan 1 och 10 skulle Du då sätta, där 1 = mycket dåligt och 10 = bästa tänkbara?**

Betyg

9

Klienten fick ett mycket bra bemötande.

## Utslussen Behandlingshem

**5. Om Du fick betygsätta verksamhetens arbete kring klientens genomförandeplan (upprättande, revideringar, arbetet enligt denna plan etc.), vilket betyg mellan 1 och 10 skulle Du då sätta, där 1 = mycket dåligt och 10 = bästa tänkbara?**

Arbetet kring behandlingsplanen kunde vara bättre.

Betyg

6

**6. Om Du fick betygsätta verksamhetens omvårdnadsinsatser gentemot klienten (kost, logi, dagliga rutiner etc.), vilket betyg mellan 1 och 10 skulle Du då sätta, där 1 = mycket dåligt och 10 = bästa tänkbara?**

Omvårdnadsinsatserna är mycket bra.

Betyg

9

**7. Om Du fick betygsätta verksamhetens arbete med att motivera klienten till samverkan enligt den individuellt upprättade behandlingsplanen, vilket betyg mellan 1 och 10 skulle Du då sätta, där 1 = mycket dåligt och 10 = bästa tänkbara?**

Verksamhetens arbete med att motivera klienten är ganska bra.

Betyg

7

**8. Om Du fick betygsätta verksamhetens sociala kontroll av klienten (kontroll av destruktivt beteende, kriminalitet, missbruk och begränsning av rörelsefrihet), vilket betyg mellan 1 och 10 skulle Du då sätta, där 1 = mycket dåligt och 10 = bästa tänkbara?**

Den sociala kontrollen fungerar mycket bra.

Betyg

9

**9. Om Du fick betygsätta möjligheten till arbete och studier för klienten, vilket betyg mellan 1 och 10 skulle Du då sätta, där 1 = mycket dåligt och 10 = bästa tänkbara?**

Möjligheten till studier är bra.

Betyg

9

**10. Om Du fick betygsätta möjligheten till fritidsaktiviteter för klienten, vilket betyg mellan 1 och 10 skulle Du då sätta, där 1 = mycket dåligt och 10 = bästa tänkbara?**

Fritidsaktivitetsutbudet är inte så stort pga att det är ett litet samhälle.

Betyg

7

## Utslussen Behandlingshem

**11. Om Du fick betygsätta verksamhetens arbete med klientens föräldrar/anhöriga (anhörigboende, umgängesmöjligheter och övrig kontakt), vilket betyg mellan 1 och 10 skulle Du då sätta, där 1 = mycket dåligt och 10 = bästa tänkbara?**

Nätverksarbete är inte aktuellt.

Betyg  
-

**12. Om Du fick betygsätta uppföljning och rapportering kring klienten från verksamhetens sida (regelbundna möten, muntlig information, skriftliga rapporter etc.), vilket betyg mellan 1 och 10 skulle Du då sätta, där 1 = mycket dåligt och 10 = bästa tänkbara?**

Rapporteringen fungerar mycket bra.

Betyg  
9

**13. Om Du fick betygsätta verksamhetens planering och genomförande av utslussning av klienten, vilket betyg mellan 1 och 10 skulle Du då sätta, där 1 = mycket dåligt och 10 = bästa tänkbara?**

De är lite långsamma med att motivera klienten till att komma vidare med utslussningsarbetet.

Betyg  
6

**14. Om Du fick betygsätta denna placering ifråga om hur väl den passade/matchade klienten, vilket betyg mellan 1 och 10 skulle Du då sätta, där 1 = mycket dåligt och 10 = bästa tänkbara?**

Just denna placering matchar inte klienten så bra.

Betyg  
3

**15. Skulle Du i ett liknande ärende rekommendera en placering inom samma verksamhet?**

Ja jag skulle rekommendera verksamheten i andra ärenden.

**16. Vilka anser Du är verksamhetens starkaste sidor?**

Starka sidor i verksamheten är återrapporteringen och att de jobbar mycket med ungdomarna, personalen är engagerad och professionell.

## Utslussen Behandlingshem

### 17. Vilka anser Du är verksamhetens svagaste sidor?

Det som kan vara negativt för vissa klienter är att de är lite fyrkantiga ibland, klarar klienten inte att hålla sig helt till deras regler åker de ut.

### 18. Är det någon typ av tjänst eller kompetens som Du saknar hos den här verksamheten i samband med placeringar?

Det vore önskvärt med läkare och psykolog kopplat till verksamheten men jag förstår samtidigt att det inte är realistiskt.

### 19. Med utgångspunkt från Dina erfarenheter, vilket betyg mellan 1 och 10 skulle Du då ge verksamheten som en helhetsbedömning, där 1 = mycket dåligt och 10 = bästa tänkbara?

Helhetsbetyget blir bra.

Betyg  
8

### Övriga kommentarer och synpunkter

Ingen övrig kommentar.

---

Intervjuad

Tierps Kommun

C 669632 M 387423

PC 1705180 S 2

Intervjudatum 2018-02-07

**Kommentar om intervjun:**

**1. Är aktuell placering pågående i verksamheten just nu?**

Ja, placeringen påbörjades i september 2017.

**2. Vilken typ av placering gäller det (familj, vuxen, barn, par, förälder och barn, akutplacering, behandling, utredning, vård etc.)?**

Det är en SoL-placering för en ungdom.

**3a. Om Du fick betygsätta den information som ni fick om verksamheten, innan ert beslut om placering, vilket betyg mellan 1 och 10 skulle Du då sätta, där 1 = mycket dåligt och 10 = bästa tänkbara?**

Betyg

9

Jag fick bra information om verksamheten innan beslut om placering.

**3b. Hur fick du kännedom om verksamheten (placeringservice, kollega, broschyr, utskick etc.)?**

Jag fick kännedom om verksamheten i och med att klienten kom från annan avdelning inom samma verksamhet.

**4. Om Du fick betygsätta mottagande och introduktion av er klient, vilket betyg mellan 1 och 10 skulle Du då sätta, där 1 = mycket dåligt och 10 = bästa tänkbara?**

Betyg

7

Mottagandet var bra.

## Utslussen Behandlingshem

**5. Om Du fick betygsätta verksamhetens arbete kring klientens genomförandeplan (upprättande, revideringar, arbetet enligt denna plan etc.), vilket betyg mellan 1 och 10 skulle Du då sätta, där 1 = mycket dåligt och 10 = bästa tänkbara?**

Arbetet kring klientens behandlingsplan fungerar bra.

Betyg

7

**6. Om Du fick betygsätta verksamhetens omvårdnadsinsatser gentemot klienten (kost, logi, dagliga rutiner etc.), vilket betyg mellan 1 och 10 skulle Du då sätta, där 1 = mycket dåligt och 10 = bästa tänkbara?**

Klienten är mycket nöjd med omvårdnadsinsatserna.

Betyg

10

**7. Om Du fick betygsätta verksamhetens arbete med att motivera klienten till samverkan enligt den individuellt upprättade behandlingsplanen, vilket betyg mellan 1 och 10 skulle Du då sätta, där 1 = mycket dåligt och 10 = bästa tänkbara?**

Motivationsarbetet som verksamheten gör är bra.

Betyg

7

**8. Om Du fick betygsätta verksamhetens sociala kontroll av klienten (kontroll av destruktivt beteende, kriminalitet, missbruk och begränsning av rörelsefrihet), vilket betyg mellan 1 och 10 skulle Du då sätta, där 1 = mycket dåligt och 10 = bästa tänkbara?**

Den sociala kontrollen kunde vara bättre. Det har framkommit att klienten haft flera återfall i sitt missbruk vilket missats av verksamheten.

Betyg

6

**9. Om Du fick betygsätta möjligheten till arbete och studier för klienten, vilket betyg mellan 1 och 10 skulle Du då sätta, där 1 = mycket dåligt och 10 = bästa tänkbara?**

Möjligheten till arbete och studier är bra.

Betyg

8

**10. Om Du fick betygsätta möjligheten till fritidsaktiviteter för klienten, vilket betyg mellan 1 och 10 skulle Du då sätta, där 1 = mycket dåligt och 10 = bästa tänkbara?**

Fritidsutbudet är mycket bra.

Betyg

9

## Utslussen Behandlingshem

**11. Om Du fick betygsätta verksamhetens arbete med klientens föräldrar/anhöriga (anhörigboende, umgängesmöjligheter och övrig kontakt), vilket betyg mellan 1 och 10 skulle Du då sätta, där 1 = mycket dåligt och 10 = bästa tänkbara?**

Nätverksarbete är inte aktuellt.

Betyg  
-

**12. Om Du fick betygsätta uppföljning och rapportering kring klienten från verksamhetens sida (regelbundna möten, muntlig information, skriftliga rapporter etc.), vilket betyg mellan 1 och 10 skulle Du då sätta, där 1 = mycket dåligt och 10 = bästa tänkbara?**

Rapporteringen var inte så bra i början men har blivit bättre efter att jag tagit upp detta.

Betyg  
7

**13. Om Du fick betygsätta verksamhetens planering och genomförande av utslussning av klienten, vilket betyg mellan 1 och 10 skulle Du då sätta, där 1 = mycket dåligt och 10 = bästa tänkbara?**

Utslussning är inte aktuellt än.

Betyg  
-

**14. Om Du fick betygsätta denna placering ifråga om hur väl den passade/matchade klienten, vilket betyg mellan 1 och 10 skulle Du då sätta, där 1 = mycket dåligt och 10 = bästa tänkbara?**

Placeringen matchar klienten bra.

Betyg  
8

**15. Skulle Du i ett liknande ärende rekommendera en placering inom samma verksamhet?**

Ja, jag skulle rekommendera verksamheten i ett liknande ärende.

**16. Vilka anser Du är verksamhetens starkaste sidor?**

Starka sidor är att de har bra kontakt med klienten och skapat förtroende.

## Utslussen Behandlingshem

### 17. Vilka anser Du är verksamhetens svagaste sidor?

Rapporteringen var inte bra i början men det har blivit bättre.

### 18. Är det någon typ av tjänst eller kompetens som Du saknar hos den här verksamheten i samband med placeringar?

Jag skulle önska att de hade en utbildad drogterapeut men jag är samtidigt osäker om det redan finns.

### 19. Med utgångspunkt från Dina erfarenheter, vilket betyg mellan 1 och 10 skulle Du då ge verksamheten som en helhetsbedömning, där 1 = mycket dåligt och 10 = bästa tänkbara?

Mitt helhetsbetyg blir bra.

Betyg  
8

### Övriga kommentarer och synpunkter

Inga övriga kommentarer.



---

Intervjuad

**Bodens kommun**

C 127230 M 387366

PC 1705180 S 2

Intervjudatum 2018-02-07

**Kommentar om intervjun:**

**1. Är aktuell placering pågående i verksamheten just nu?**

Ja placeringen är pågående och påbörjades i november 2017.

**2. Vilken typ av placering gäller det (familj, vuxen, barn, par, förälder och barn, akutplacering, behandling, utredning, vård etc.)?**

Det är en SoL-placering ungdom.

**3a. Om Du fick betygsätta den information som ni fick om verksamheten, innan ert beslut om placering, vilket betyg mellan 1 och 10 skulle Du då sätta, där 1 = mycket dåligt och 10 = bästa tänkbara?**

Jag visste om verksamheten sedan länge så vi fick ingen särskild information innan placeringen. Kan ej betygsätta.

Betyg

-

**3b. Hur fick du kännedom om verksamheten (placeringservice, kollega, broschyr, utskick etc.)?**

Jag har kännedom om verksamheten sedan tidigare placeringar.

**4. Om Du fick betygsätta mottagande och introduktion av er klient, vilket betyg mellan 1 och 10 skulle Du då sätta, där 1 = mycket dåligt och 10 = bästa tänkbara?**

Klienten fick ett mycket bra mottagande, de är väldigt professionella.

Betyg

10

## Utslussen Behandlingshem

**5. Om Du fick betygsätta verksamhetens arbete kring klientens genomförandeplan (upprättande, revideringar, arbetet enligt denna plan etc.), vilket betyg mellan 1 och 10 skulle Du då sätta, där 1 = mycket dåligt och 10 = bästa tänkbara?**

Vi har haft lite olika åsikter om hur arbetet med behandlingsplanen ska gå till men jag är ändå mycket nöjd med deras arbete.

Betyg  
10

**6. Om Du fick betygsätta verksamhetens omvårdnadsinsatser gentemot klienten (kost, logi, dagliga rutiner etc.), vilket betyg mellan 1 och 10 skulle Du då sätta, där 1 = mycket dåligt och 10 = bästa tänkbara?**

Omvårdnadsinsatserna är mycket bra.

Betyg  
9

**7. Om Du fick betygsätta verksamhetens arbete med att motivera klienten till samverkan enligt den individuellt upprättade behandlingsplanen, vilket betyg mellan 1 och 10 skulle Du då sätta, där 1 = mycket dåligt och 10 = bästa tänkbara?**

De gör ett mycket bra motivationsarbete med klienten. De har ofta samtal och all personal är engagerade i klienten.

Betyg  
10

**8. Om Du fick betygsätta verksamhetens sociala kontroll av klienten (kontroll av destruktivt beteende, kriminalitet, missbruk och begränsning av rörelsefrihet), vilket betyg mellan 1 och 10 skulle Du då sätta, där 1 = mycket dåligt och 10 = bästa tänkbara?**

Den sociala kontrollen är jättebra. Direkt vid misstanke tas prover och behövs det tar de med klienten till vårdinstanser.

Betyg  
10

**9. Om Du fick betygsätta möjligheten till arbete och studier för klienten, vilket betyg mellan 1 och 10 skulle Du då sätta, där 1 = mycket dåligt och 10 = bästa tänkbara?**

Klienten går i skolan varje dag, verksamheten stöttar och ger hjälp med läxor m.m.

Betyg  
10

**10. Om Du fick betygsätta möjligheten till fritidsaktiviteter för klienten, vilket betyg mellan 1 och 10 skulle Du då sätta, där 1 = mycket dåligt och 10 = bästa tänkbara?**

Fritidsaktiviteter är inte aktuellt.

Betyg  
-

## Utslussen Behandlingshem

**11. Om Du fick betygsätta verksamhetens arbete med klientens föräldrar/anhöriga (anhörigboende, umgängesmöjligheter och övrig kontakt), vilket betyg mellan 1 och 10 skulle Du då sätta, där 1 = mycket dåligt och 10 = bästa tänkbara?**

Nätverksarbete är inte aktuellt.

Betyg  
-

**12. Om Du fick betygsätta uppföljning och rapportering kring klienten från verksamhetens sida (regelbundna möten, muntlig information, skriftliga rapporter etc.), vilket betyg mellan 1 och 10 skulle Du då sätta, där 1 = mycket dåligt och 10 = bästa tänkbara?**

Rapporteringen fungerar utmärkt.

Betyg  
10

**13. Om Du fick betygsätta verksamhetens planering och genomförande av utslussning av klienten, vilket betyg mellan 1 och 10 skulle Du då sätta, där 1 = mycket dåligt och 10 = bästa tänkbara?**

Utslussning är inte aktuellt ännu.

Betyg  
-

**14. Om Du fick betygsätta denna placering ifråga om hur väl den passade/matchade klienten, vilket betyg mellan 1 och 10 skulle Du då sätta, där 1 = mycket dåligt och 10 = bästa tänkbara?**

Placeringen matchar klienten jättebra.

Betyg  
10

**15. Skulle Du i ett liknande ärende rekommendera en placering inom samma verksamhet?**

Ja jag skulle absolut rekommendera verksamheten i andra ärenden.

**16. Vilka anser Du är verksamhetens starkaste sidor?**

Starka sidor är att de är kunniga, har ett mycket bra bemötande både vad gäller klienten och oss. De är mycket bra på att samarbete och informera.

## Utslussen Behandlingshem

### 17. Vilka anser Du är verksamhetens svagaste sidor?

En svag sida är att det ibland kan bli lite för personligt och emotionellt.

### 18. Är det någon typ av tjänst eller kompetens som Du saknar hos den här verksamheten i samband med placeringar?

Nej jag saknar ingen tjänst hos verksamheten.

### 19. Med utgångspunkt från Dina erfarenheter, vilket betyg mellan 1 och 10 skulle Du då ge verksamheten som en helhetsbedömning, där 1 = mycket dåligt och 10 = bästa tänkbara?

Min helhetsbedömning blir bra.

Betyg  
8

### Övriga kommentarer och synpunkter

Vi är jättenöjda med verksamheten och det arbete de gör!

Intervjuad

Uppsala Kommun

C 682289 M 387336

PC 1705180 S 2

Intervjudatum 2018-02-06

**Kommentar om intervjun:**

**1. Är aktuell placering pågående i verksamheten just nu?**

Nej placeringen avslutades i december 2017.

**2. Vilken typ av placering gäller det (familj, vuxen, barn, par, förälder och barn, akutplacering, behandling, utredning, vård etc.)?**

Det var en SoL-placering ungdom.

**3a. Om Du fick betygsätta den information som ni fick om verksamheten, innan ert beslut om placering, vilket betyg mellan 1 och 10 skulle Du då sätta, där 1 = mycket dåligt och 10 = bästa tänkbara?**

Betyg

-

Jag kan inte betygsätta informationen som gavs innan placering då jag övertog ärendet.

**3b. Hur fick du kännedom om verksamheten (placeringservice, kollega, broschyr, utskick etc.)?**

Jag fick kännedom om verksamheten i och med att jag övertog ärendet.

**4. Om Du fick betygsätta mottagande och introduktion av er klient, vilket betyg mellan 1 och 10 skulle Du då sätta, där 1 = mycket dåligt och 10 = bästa tänkbara?**

Betyg

-

Jag var ej med vid mottagandet så kan ej betygsätta det.

## Utslussen Behandlingshem

**5. Om Du fick betygsätta verksamhetens arbete kring klientens genomförandeplan (upprättande, revideringar, arbetet enligt denna plan etc.), vilket betyg mellan 1 och 10 skulle Du då sätta, där 1 = mycket dåligt och 10 = bästa tänkbara?**

Arbetet med behandlingsplanen fungerade mycket bra.

Betyg

9

**6. Om Du fick betygsätta verksamhetens omvårdnadsinsatser gentemot klienten (kost, logi, dagliga rutiner etc.), vilket betyg mellan 1 och 10 skulle Du då sätta, där 1 = mycket dåligt och 10 = bästa tänkbara?**

Omvårdnadsinsatserna var väldigt bra.

Betyg

9

**7. Om Du fick betygsätta verksamhetens arbete med att motivera klienten till samverkan enligt den individuellt upprättade behandlingsplanen, vilket betyg mellan 1 och 10 skulle Du då sätta, där 1 = mycket dåligt och 10 = bästa tänkbara?**

De gjorde ett otroligt bra motivationsarbete.

Betyg

10

**8. Om Du fick betygsätta verksamhetens sociala kontroll av klienten (kontroll av destruktivt beteende, kriminalitet, missbruk och begränsning av rörelsefrihet), vilket betyg mellan 1 och 10 skulle Du då sätta, där 1 = mycket dåligt och 10 = bästa tänkbara?**

Den sociala kontrollen fungerade mycket bra.

Betyg

10

**9. Om Du fick betygsätta möjligheten till arbete och studier för klienten, vilket betyg mellan 1 och 10 skulle Du då sätta, där 1 = mycket dåligt och 10 = bästa tänkbara?**

Möjligheten till arbete eller studier var jättebra.

Betyg

10

**10. Om Du fick betygsätta möjligheten till fritidsaktiviteter för klienten, vilket betyg mellan 1 och 10 skulle Du då sätta, där 1 = mycket dåligt och 10 = bästa tänkbara?**

Eftersom verksamheten ligger i en liten stad var det inte så bra utbud av fritidsaktiviteter.

Betyg

6

## Utslussen Behandlingshem

**11. Om Du fick betygsätta verksamhetens arbete med klientens föräldrar/anhöriga (anhörigboende, umgängesmöjligheter och övrig kontakt), vilket betyg mellan 1 och 10 skulle Du då sätta, där 1 = mycket dåligt och 10 = bästa tänkbara?**

Nätverksarbetet var jättebra.

Betyg  
10

**12. Om Du fick betygsätta uppföljning och rapportering kring klienten från verksamhetens sida (regelbundna möten, muntlig information, skriftliga rapporter etc.), vilket betyg mellan 1 och 10 skulle Du då sätta, där 1 = mycket dåligt och 10 = bästa tänkbara?**

Rapporteringen fungerade mycket bra.

Betyg  
10

**13. Om Du fick betygsätta verksamhetens planering och genomförande av utslussning av klienten, vilket betyg mellan 1 och 10 skulle Du då sätta, där 1 = mycket dåligt och 10 = bästa tänkbara?**

Utslussning hann aldrig bli aktuellt då klienten själv avbröt placeringen men det arbete som verksamheten hunnit börja med var bra. Kan inte betygsätta.

Betyg  
-

**14. Om Du fick betygsätta denna placering ifråga om hur väl den passade/matchade klienten, vilket betyg mellan 1 och 10 skulle Du då sätta, där 1 = mycket dåligt och 10 = bästa tänkbara?**

Jag var inte med i början av placeringen men det jag hann se så matchade placeringen bra. Klienten gjorde stora framsteg.

Betyg  
8

**15. Skulle Du i ett liknande ärende rekommendera en placering inom samma verksamhet?**

Ja jag skulle absolut rekommendera verksamheten i andra ärenden.

**16. Vilka anser Du är verksamhetens starkaste sidor?**

Starka sidor är att de fokuserar på rätt saker, att motivationsarbetet kändes professionellt. Vi hade ett bra samarbete.

## Utslussen Behandlingshem

### 17. Vilka anser Du är verksamhetens svagaste sidor?

Kan inte komma på några svaga sidor.

### 18. Är det någon typ av tjänst eller kompetens som Du saknar hos den här verksamheten i samband med placeringar?

Nej jag saknar ingen tjänst hos verksamheten.

### 19. Med utgångspunkt från Dina erfarenheter, vilket betyg mellan 1 och 10 skulle Du då ge verksamheten som en helhetsbedömning, där 1 = mycket dåligt och 10 = bästa tänkbara?

Mitt helhetsbetyg blir mycket bra.

Betyg  
9

### Övriga kommentarer och synpunkter

Inga övriga kommentarer.



Intervjuad

Uppsala Kommun

C 682289 M 387070

PC 1705180 S 2

Intervjudatum 2018-02-02

**Kommentar om intervjun:**

**1. Är aktuell placering pågående i verksamheten just nu?**

Nej placeringen avslutades i november2017.

**2. Vilken typ av placering gäller det (familj, vuxen, barn, par, förälder och barn, akutplacering, behandling, utredning, vård etc.)?**

Det var en öppenvårdsplacering ungdom

**3a. Om Du fick betygsätta den information som ni fick om verksamheten, innan ert beslut om placering, vilket betyg mellan 1 och 10 skulle Du då sätta, där 1 = mycket dåligt och 10 = bästa tänkbara?**

Jag fick ok information innan placering.

Betyg

6

**3b. Hur fick du kännedom om verksamheten (placeringservice, kollega, broschyr, utskick etc.)?**

Jag har kännedom om verksamheten eftersom vi har ramavtal med dem.

**4. Om Du fick betygsätta mottagande och introduktion av er klient, vilket betyg mellan 1 och 10 skulle Du då sätta, där 1 = mycket dåligt och 10 = bästa tänkbara?**

Jag kan inte uttala mig om mottagandet av klienten.

Betyg

-

## Utslussen Behandlingshem

**5. Om Du fick betygsätta verksamhetens arbete kring klientens genomförandeplan (upprättande, revideringar, arbetet enligt denna plan etc.), vilket betyg mellan 1 och 10 skulle Du då sätta, där 1 = mycket dåligt och 10 = bästa tänkbara?**

Betyg  
7

Arbetet kring behandlingsplanen fungerade bra.

**6. Om Du fick betygsätta verksamhetens omvårdnadsinsatser gentemot klienten (kost, logi, dagliga rutiner etc.), vilket betyg mellan 1 och 10 skulle Du då sätta, där 1 = mycket dåligt och 10 = bästa tänkbara?**

Betyg  
-

Jag har får dålig kännedom om omvårdnadsinsatserna för att kunna betygsätta.

**7. Om Du fick betygsätta verksamhetens arbete med att motivera klienten till samverkan enligt den individuellt upprättade behandlingsplanen, vilket betyg mellan 1 och 10 skulle Du då sätta, där 1 = mycket dåligt och 10 = bästa tänkbara?**

Betyg  
9

De gjorde ett mycket bra jobb med att motivera klienten. De engagerade sig mycket.

**8. Om Du fick betygsätta verksamhetens sociala kontroll av klienten (kontroll av destruktivt beteende, kriminalitet, missbruk och begränsning av rörelsefrihet), vilket betyg mellan 1 och 10 skulle Du då sätta, där 1 = mycket dåligt och 10 = bästa tänkbara?**

Betyg  
8

Den sociala kontrollen fungerade bra.

**9. Om Du fick betygsätta möjligheten till arbete och studier för klienten, vilket betyg mellan 1 och 10 skulle Du då sätta, där 1 = mycket dåligt och 10 = bästa tänkbara?**

Betyg  
7

De såg till att klienten hade sysselsättning.

**10. Om Du fick betygsätta möjligheten till fritidsaktiviteter för klienten, vilket betyg mellan 1 och 10 skulle Du då sätta, där 1 = mycket dåligt och 10 = bästa tänkbara?**

Betyg  
-

Fritidsaktiviteter var ej aktuellt.

## Utslussen Behandlingshem

**11. Om Du fick betygsätta verksamhetens arbete med klientens föräldrar/anhöriga (anhörigboende, umgängesmöjligheter och övrig kontakt), vilket betyg mellan 1 och 10 skulle Du då sätta, där 1 = mycket dåligt och 10 = bästa tänkbara?**

Kontakt med anhöriga var ej aktuellt.

Betyg  
-

**12. Om Du fick betygsätta uppföljning och rapportering kring klienten från verksamhetens sida (regelbundna möten, muntlig information, skriftliga rapporter etc.), vilket betyg mellan 1 och 10 skulle Du då sätta, där 1 = mycket dåligt och 10 = bästa tänkbara?**

Rapporteringen fungerade jättebra.

Betyg  
9

**13. Om Du fick betygsätta verksamhetens planering och genomförande av utslussning av klienten, vilket betyg mellan 1 och 10 skulle Du då sätta, där 1 = mycket dåligt och 10 = bästa tänkbara?**

Vi kom aldrig så långt som till utslussning.

Betyg  
-

**14. Om Du fick betygsätta denna placering ifråga om hur väl den passade/matchade klienten, vilket betyg mellan 1 och 10 skulle Du då sätta, där 1 = mycket dåligt och 10 = bästa tänkbara?**

Placeringen passade klienten bra.

Betyg  
7

**15. Skulle Du i ett liknande ärende rekommendera en placering inom samma verksamhet?**

Ja jag skulle rekommendera verksamheten i ett liknande ärende.

**16. Vilka anser Du är verksamhetens starkaste sidor?**

Verksamhetens starka sidor är engagemang och bra kommunikation.

## Utslussen Behandlingshem

### 17. Vilka anser Du är verksamhetens svagaste sidor?

De behöver bli bättre på att kontrollera vad klienter tar med in på boendet så att det inte införs droger.

### 18. Är det någon typ av tjänst eller kompetens som Du saknar hos den här verksamheten i samband med placeringar?

Kan inte komma på någon tjänst jag saknar.

### 19. Med utgångspunkt från Dina erfarenheter, vilket betyg mellan 1 och 10 skulle Du då ge verksamheten som en helhetsbedömning, där 1 = mycket dåligt och 10 = bästa tänkbara?

Helhetsbetyget blir ganska bra.

Betyg

7

### Övriga kommentarer och synpunkter

Inga övriga kommentarer.